



PROPUESTA DE MODIFICACIÓN DE

COLECCIÓN PARCIAL DE 1

PLANO TIPO DE VÍA

MAYO 2024: LOTE2

CONTROL DE CAMBIOS Y VERSIONES

Revisión		Modificaciones	Puntos Revisados
Nº	Fecha		

EQUIPO REDACTOR

Grupo de Trabajo GT-201. Traviesas y sujeciones.

Propone:

Grupo de trabajo GT-201

Fecha: 14 de mayo de 2024

ÍNDICE DE CONTENIDOS

PÁGINA

1.- OBJETO	4
2.- INDICE DE PLANO/S MODIFICADO/S	4
3.- MODIFICACIONES SOMETIDAS A FASE DE CONSULTA	4
3.1.-MODIFICACIONES REALIZADAS EN EL PLANO PAV 01_01.03.000. 1ª EDICIÓN+M1+M2	4
3.2.-NUEVO PLANO PAV 01_01.03.000. 1ª EDICIÓN+M1+M2+M3	6

Este documento normativo se presenta como "BORRADOR" a efectos de consulta a todos los interesados. Su contenido no tiene validez hasta su aprobación definitiva por el Comité de Normativa de Adif y Adif AV.
Este documento no puede ser PUBLICADO, COPIADO NI EDITADO SIN AUTORIZACIÓN EXPRESA DEL COMITÉ DE NORMATIVA DE ADIF Y ADIF AV.

BORRADOR

1.-OBJETO

El presente documento tiene por objeto someter a fase de consulta interna y externa la modificación de un plano tipo de vía (Lote 2), perteneciente a la colección actual de "Planos tipo de vía":

- Modificación del plano tipo PAV 01_01.03.000. SUJECIONES PARA TRAVIESA DE HORMIGÓN. SUJECIÓN VO. CARACTERÍSTICAS GENERALES Y COMPONENTES. 1ª EDICIÓN+M1+M2.

Si como resultado de este proceso finalmente se modificara el plano anterior, este se publicará íntegramente incluyendo las modificaciones que correspondan, y será codificados como PAV 01_01.03.000. SUJECIONES PARA TRAVIESA DE HORMIGÓN. SUJECIÓN VO. CARACTERÍSTICAS GENERALES Y COMPONENTES. 1ª EDICIÓN+M1+M2+M3.

2.-INDICE DE PLANO/S MODIFICADO/S

COLECCIÓN PARCIAL PLANOS TIPO VÍA (LOTE 2)							
FAMILIA		SUBFAMILIA			CÓDIGO	TÍTULO	EDICIÓN
01_ SUJECIONES Y PEQUEÑO MATERIAL	01_01	SUJECIONES	01_01.03	SUJECIÓN VO	PAV 01_01.03.000	SUJECIONES PARA TRAVIESA DE HORMIGÓN. SUJECIÓN VO. CARACTERÍSTICAS GENERALES Y COMPONENTES.	ED1M1M2M3

3.-MODIFICACIONES SOMETIDAS A FASE DE CONSULTA

3.1.-MODIFICACIONES REALIZADAS EN EL PLANO PAV 01_01.03.000. 1ª EDICIÓN+M1+M2

Las modificaciones realizadas en el plano indicado son las siguientes:

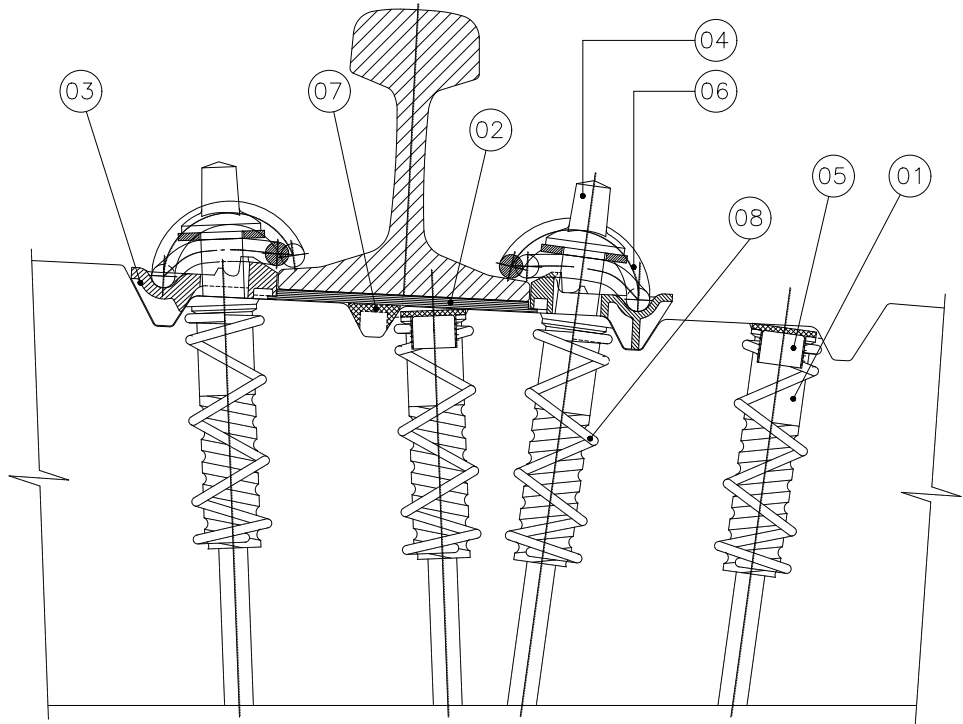
Plano	Actuaciones																				
PAV 01_01.03.000	<p>➤ Se elimina, en las "INSTRUCCIONES DE MONTAJE", el siguiente texto "Apriete recomendado a velocidad constante" y se sustituye por "El apriete se hará con motoclavadora hidráulica con limitador de par de apriete..."</p> <p>Vigente</p> <p><u>INSTRUCCIONES DE MONTAJE</u></p> <p>-Par de apriete de premontaje: 110–150 Nm (ver detalle). -Par de apriete de montaje: 180–200 Nm. (Montaje idóneo del clip según posición prevista en servicio aprobada por ADIF). -Apriete recomendado a velocidad constante y siempre con placas acodadas y clips instalados, para evitar sobretensiones en las vainas.</p> <hr/> <p>Propuesta de cambio</p> <p><u>INSTRUCCIONES DE MONTAJE</u></p> <p>-Par de apriete de premontaje: 110–150 Nm (ver detalle). -Par de apriete de montaje: 180–200 Nm. (Montaje idóneo del clip según posición prevista en servicio aprobada por ADIF). -<u>El apriete se hará con motoclavadora hidráulica con limitador de par de apriete y siempre con placas acodadas y clips instalados, para evitar sobretensiones en las vainas.</u></p> <hr/> <p>➤ Se introduce en "NOTAS ADICIONALES" el siguiente texto: "Para traviesa AI, ver los planos P.160624.00, P16.0665 Y P16.4568.00".</p> <p>Vigente</p> <p><u>NOTAS ADICIONALES</u></p> <p>-La solución reflejada en este plano corresponde a la configuración más extendida en la red de ADIF de la sujeción VO. -La aplicación de esta sujeción en cada modelo de traviesa se define en los siguientes planos:</p> <table border="1" data-bbox="558 1355 997 1451"> <thead> <tr> <th>SUJECIÓN</th> <th>TRAVIESA</th> <th>PLANO</th> </tr> </thead> <tbody> <tr> <td rowspan="3">VO</td> <td>PR</td> <td>PAV 01_01.03.002</td> </tr> <tr> <td>MR</td> <td>PAV 02_01.01.004</td> </tr> <tr> <td>MM</td> <td>PAV 02_01.01.005</td> </tr> </tbody> </table> <p>-La familia de piezas "placa acodada ligera de sujeción A-2" incluye también las correspondientes a los sobrecanchos $\pm 2,5$ y ± 5 mm para carril 54E1, y $\pm 2,5$ para carril 60E1, para su instalación cuando por trazado sea requerida.</p> <hr/> <p>Propuesta de cambio</p> <p><u>NOTAS ADICIONALES</u></p> <p>-La solución reflejada en este plano corresponde a la configuración más extendida en la red de ADIF de la sujeción VO. -La aplicación de esta sujeción en cada modelo de traviesa se define en los siguientes planos:</p> <table border="1" data-bbox="694 1769 1093 1859"> <thead> <tr> <th>SUJECIÓN</th> <th>TRAVIESA</th> <th>PLANO</th> </tr> </thead> <tbody> <tr> <td rowspan="3">VO</td> <td>PR</td> <td>PAV 01_01.03.002</td> </tr> <tr> <td>MR</td> <td>PAV 02_01.01.004</td> </tr> <tr> <td>MM</td> <td>PAV 02_01.01.005</td> </tr> </tbody> </table> <p>-<u>Para traviesas AI ver los planos P16.0624.00, P16.0665.00 y P16.4568.00.</u> -La familia de piezas "placa acodada ligera de sujeción A-2" incluye también las correspondientes a los sobrecanchos $\pm 2,5$ y ± 5 mm para carril 54E1, y $\pm 2,5$ para carril 60E1, para su instalación cuando por trazado sea requerida.</p>	SUJECIÓN	TRAVIESA	PLANO	VO	PR	PAV 01_01.03.002	MR	PAV 02_01.01.004	MM	PAV 02_01.01.005	SUJECIÓN	TRAVIESA	PLANO	VO	PR	PAV 01_01.03.002	MR	PAV 02_01.01.004	MM	PAV 02_01.01.005
SUJECIÓN	TRAVIESA	PLANO																			
VO	PR	PAV 01_01.03.002																			
	MR	PAV 02_01.01.004																			
	MM	PAV 02_01.01.005																			
SUJECIÓN	TRAVIESA	PLANO																			
VO	PR	PAV 01_01.03.002																			
	MR	PAV 02_01.01.004																			
	MM	PAV 02_01.01.005																			

3.2.-NUEVO PLANO PAV 01_01.03.000. 1ª EDICIÓN+M1+M2+M3

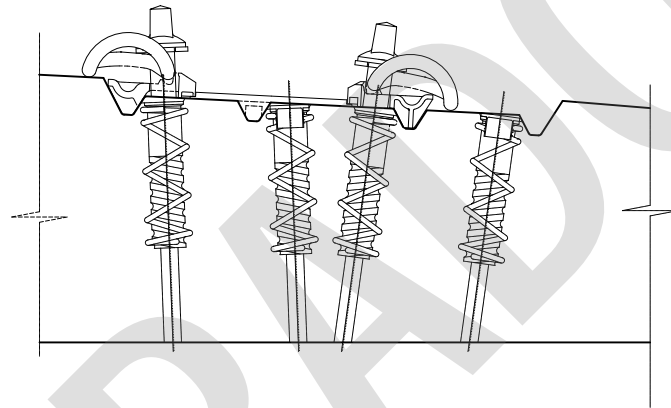
Este documento normativo se presenta como "BORRADOR" a efectos de consulta a todos los interesados. Su contenido no tiene validez hasta su aprobación definitiva por el Comité de Normativa de Adif y Adif AV.
Este documento no puede ser PUBLICADO, COPIADO NI EDITADO SIN AUTORIZACIÓN EXPRESA DEL COMITÉ DE NORMATIVA DE ADIF Y ADIF AV.

BORRADOR

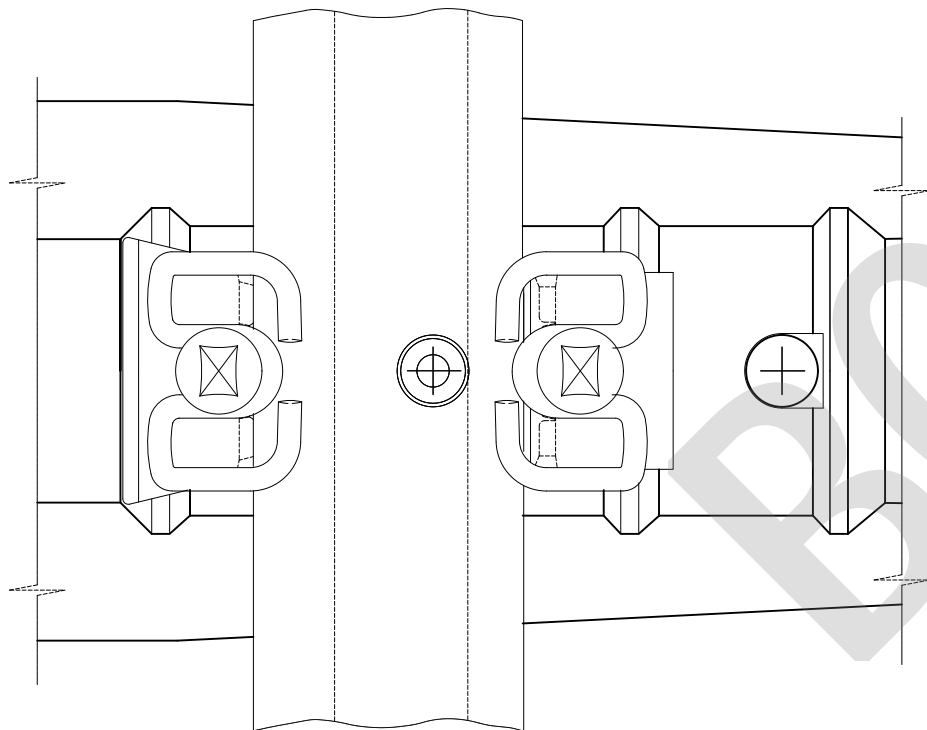
Este documento normativo se presenta como "BORRADOR" a efectos de consulta a todos los interesados. Su contenido no tiene validez hasta su aprobación definitiva por el Comité de Normativa de Adif y Adif AV. Este documento no puede ser PUBLICADO, COPIADO NI EDITADO SIN AUTORIZACIÓN EXPRESA DEL COMITÉ DE NORMATIVA DE ADIF Y ADIF AV.



ALZADO
ESCALA 1:3



DETALLE DE PREMONTAJE
ESCALA 1:5



PLANTA SUPERIOR
ESCALA 1:3

CARACTERÍSTICAS GENERALES

- Categoría de sujeción C, según UNE-EN 13481-2 vigente. Superación de ensayos UNE-EN 13146 vigente partes 1, 2, 3, 4, 5, 6, 7, 9 y 10.
- Resistencia longitudinal del carril $\geq 9kN$ (7kN para velocidad ≤ 250 km/h), según UNE-EN 13146-1.
- Atenuación a las cargas de impacto baja, según UNE-EN 13146-3.
- Fuerza de apriete $>17kN$, según UNE-EN 13146-7.
- Carga de diseño máxima por eje: 26 t.
- Rigidez estática nominal de la placa de asiento 500kN/mm; valores de ensayo $>500kN/mm$.
- Rigidez estática del conjunto $>1000kN/mm$.
- Inclinación del carril 1:20.

INSTRUCCIONES DE MONTAJE

- Par de apriete de premontaje: 110-150 Nm (ver detalle).
- Par de apriete de montaje: 180-200 Nm. (Montaje idóneo del clip según posición prevista en servicio aprobada por ADIF).
- El apriete se hará con motoclavadora hidráulica con limitador de par de apriete y siempre con placas acodadas y clips instalados, para evitar sobretensiones en las vainas.

NOTAS ADICIONALES

- La solución reflejada en este plano corresponde a la configuración más extendida en la red de ADIF de la sujeción VO.
- La aplicación de esta sujeción en cada modelo de traviesa se define en los siguientes planos:

SUJECIÓN	TRAVIESA	PLANO
VO	PR	PAV 01_01.03.002
	MR	PAV 02_01.01.004
	MM	PAV 02_01.01.005

- Para traviesas Al ver los planos P16.0624.00, P16.0665.00 y P16.4568.00
- La familia de piezas "placa acodada ligera de sujeción A-2" incluye también las correspondientes a los sobrecanchos $\pm 2,5$ y ± 5 mm para carril 54E1, y $\pm 2,5$ para carril 60E1, para su instalación cuando por trazado sea requerida.

MARCA	DESCRIPCIÓN	CANTIDAD	ESPECIFICACIÓN TÉCNICA O NORMA UNE	Nº DE PLANO Y/O MATRÍCULA	MATERIAL	MASA g (Valor informativo)
	08 REFUERZO DE ESPIGA ROSCADA.			P16.4669.00	Acero AE22L	
	07 SUPLEMENTO SOPORTE DE CARRIL			P16.4562.00 60.750.0.030	Copolímero EVA	
	06 CLIP SKL-1	E.T. 03.360.566.8		PAV 01_02.01.001 60.710.0.000	38 Si 7	
	05 TAPÓN DE ESPIGA ROSCADA			P16.4528.00 60.750.0.020	Poliétileno LDPE	
	04 TIRAFONDO N° 9 CON ARANDELA PRISIONERA Uis7	E.T. 03.360.114.7		PAV 01_06.01.006 PAV 01_06.02.001 Matrículas: varias	T: Acero 4.6 UNE-EN ISO 898-1 A: S275JR UNE-EN 10025	
	03 PLACA ACODADA LIGERA DE SUJECIÓN A-2 CARRIL 54E1 CARRIL 60E1 A2	E.T. 03.360.578.3		PAV 01_03.01.001 PAV 01_03.01.002 PAV 01_03.01.003 PAV 01_03.01.004 PAV 01_03.01.005 Matrículas: varias	PA 6.6 +35% F V	
	02 PLACA DE ASIENTO PAS CARRIL 54E1 CARRIL 60E1 PAS-1 PAS-2	E.T. 03.360.565.0		PAV 01_05.01.002 PAV 01_05.01.001 Matrículas: varias	Copolímero EVA	
	01 ESPIGA ROSCADA Sdü 21	E.T. 03.360.565.0		P16.4667.00	Poliétileno HDPE	

ESPECIFICACIÓN TÉCNICA O NORMA UNE	-	CONTROL DE CAMBIOS Y VERSIONES		
CORRESPONDENCIA PLANO P16	P16.5277.00 A	REVISIÓN		MODIFICACIONES
Nº MATRÍCULA	-	Nº	FECHA	
MATERIAL	-			
MASA Kg	-			
APLICACIONES	TRAVIESAS PR, MM ó MR CARRIL: 54E1 ó 60E1 ANCHO NOM. 1000, 1435 ó 1668	SUSTITUYE A:		

ESCALA ORIGINAL A2: 1:3 1:5	FECHA MAYO 2024	EDICIÓN 1ª Edición + M1+M2+M3	Nº DE PLANO PAV 01_01.03.000 HOJA 1 DE 1	TÍTULO DEL PLANO: SUJECIONES PARA TRAVIESA DE HORMIGÓN SUJECIÓN VO CARACTERÍSTICAS GENERALES Y COMPONENTES
-----------------------------------	--------------------	----------------------------------	--	---



TÍTULO:
PLANOS TIPO ADIF VÍA

Este documento normativo se presenta como "BORRADOR" a efectos de consulta a todos los interesados. Su contenido no tiene validez hasta su aprobación definitiva por el Comité de Normativa de Adif y Adif AV.
Este documento no puede ser PUBLICADO, COPIADO NI EDITADO SIN AUTORIZACIÓN EXPRESA DEL COMITÉ DE NORMATIVA DE ADIF Y ADIF AV.

BORRADOR

www.adif.es
www.adifaltavelocidad.es