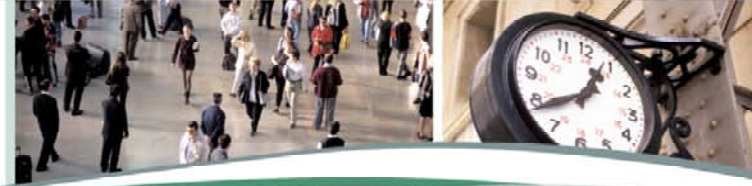




La RSC en el corazón del negocio



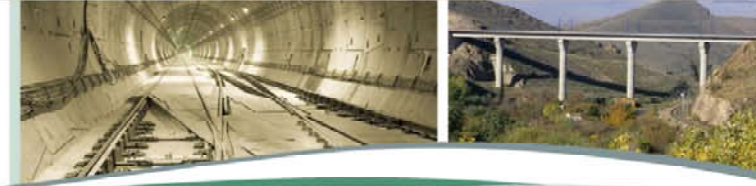
## Situación de partida

Proyectos con un enfoque táctico, poca coordinación entre áreas, ausencia de herramientas de gestión de la RSC.

## El reto:

era diseñar e implantar un proceso para que la RSC se convirtiese en Adif en un vector estratégico de su gestión.

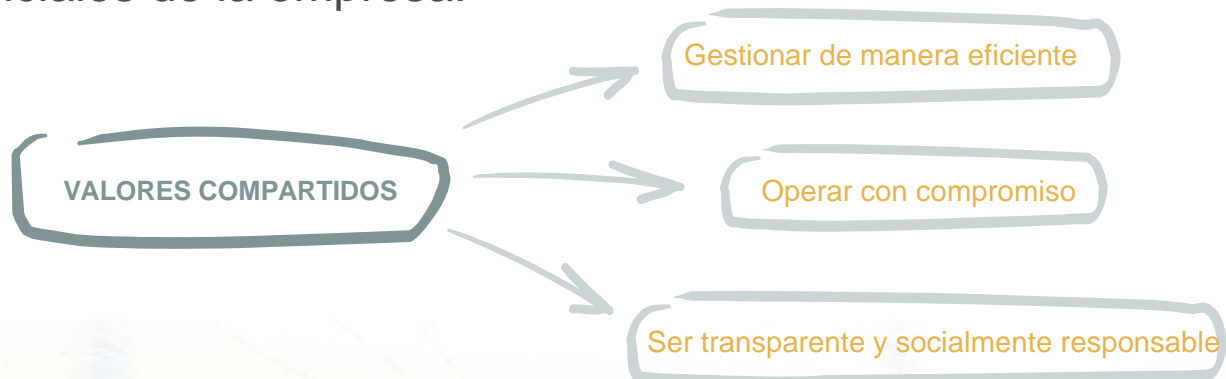




## ¿Qué hicimos y cómo lo hicimos?

Dos decisiones fundamentales

▣ La RSC en el Plan Estratégico: como uno de los tres valores esenciales de la empresa.



▣ Elaborar e implantar un PLAN DIRECTOR DE RESPONSABILIDAD SOCIAL. Una de las 20 iniciativas clave para el futuro de Adif, con la denominación de PLAN EMPRESA CIUDADANA.



## El Plan Director de RSC “PLAN EMPRESA CIUDADANA - Adif”

### PREMISAS

- ▣ Definir qué era la RSC para nosotros
- ▣ Emplear metodología rigurosa y hacer participar a todas las áreas de la Empresa





## El Plan Director de RSC “PLAN EMPRESA CIUDADANA - Adif”

### OBJETIVOS

- Carácter estratégico de sistemas de gestión
- No quedarnos en la superficie
- Coherencia y sinergias
- Materialidad
- Visión de medio-largo plazo
- Rigor
- Pasar de lo táctico-reactivo-imitativo a lo estratégico-proactivo-innovador
- Cultura corporativa real





## El Plan Director de RSC “PLAN EMPRESA CIUDADANA - Adif”

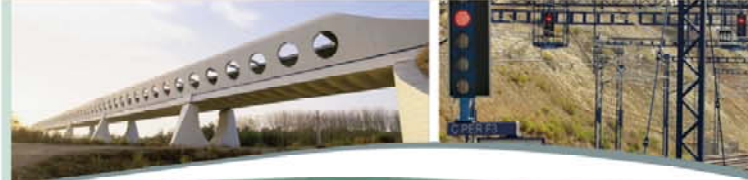
### METODOLOGÍA

- ▣ Proceso basado en norma AA1000 SES
- ▣ Estudios para identificar aspectos relevantes de la Responsabilidad

#### Social Corporativa para Adif:

- Grupos de interés
- Alta Dirección
- Empleados
- Empresas similares y compañías del sector en Europa
- Medios de Comunicación



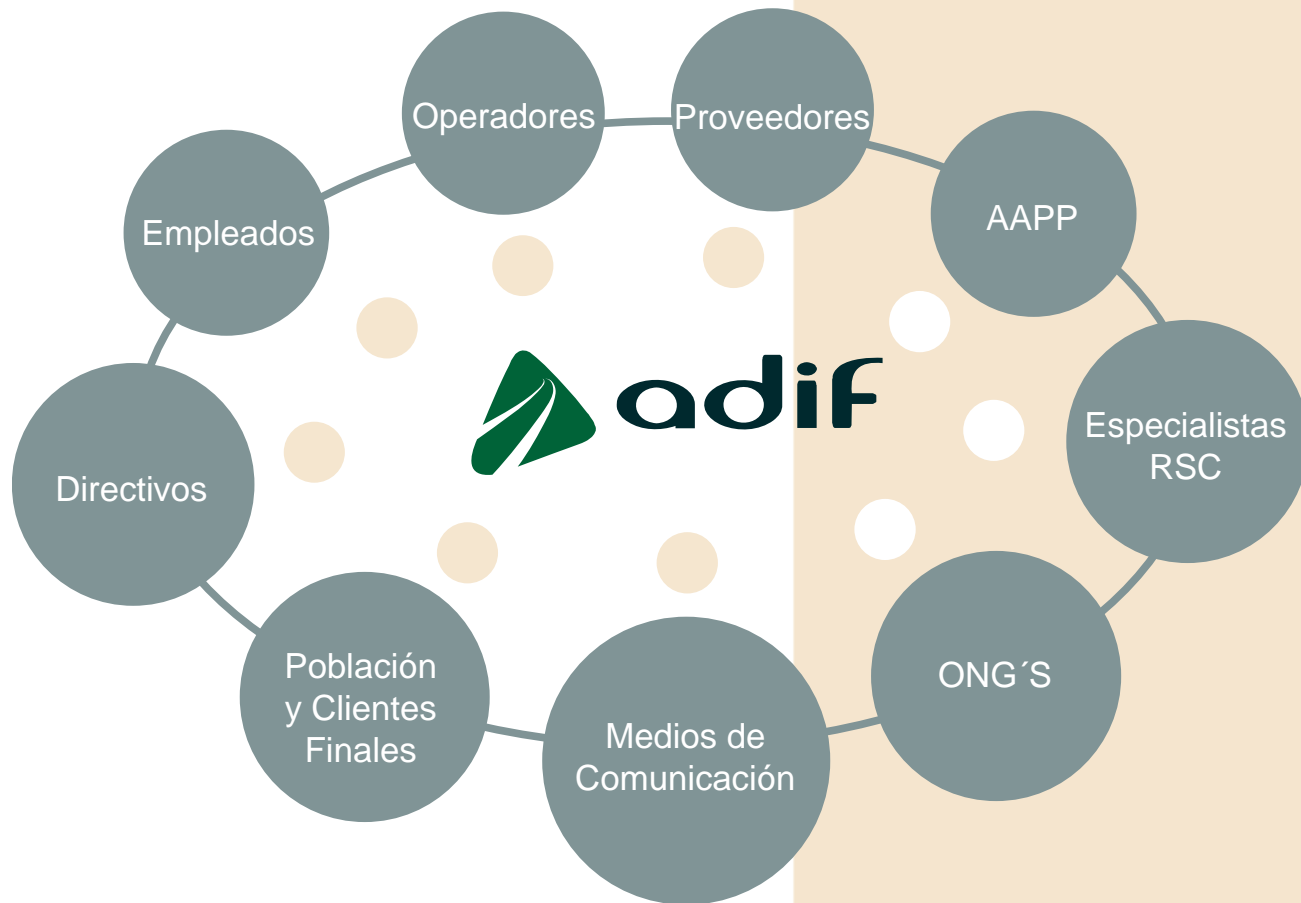


# METODOLOGÍA





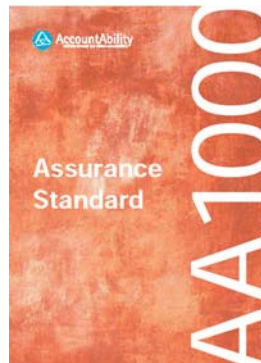
## GRUPOS DE INTERÉS de ADIF





## MATERIALIDAD

- ▣ Retos del Sector Transporte [ISR]
- ▣ Retos de las empresas [Benchmark]
- ▣ Observatorio de medios de comunicación
- ▣ Prescriptores de opinión RSC
- ▣ Análisis de la Opinión Pública



### Materialidad de los aspectos





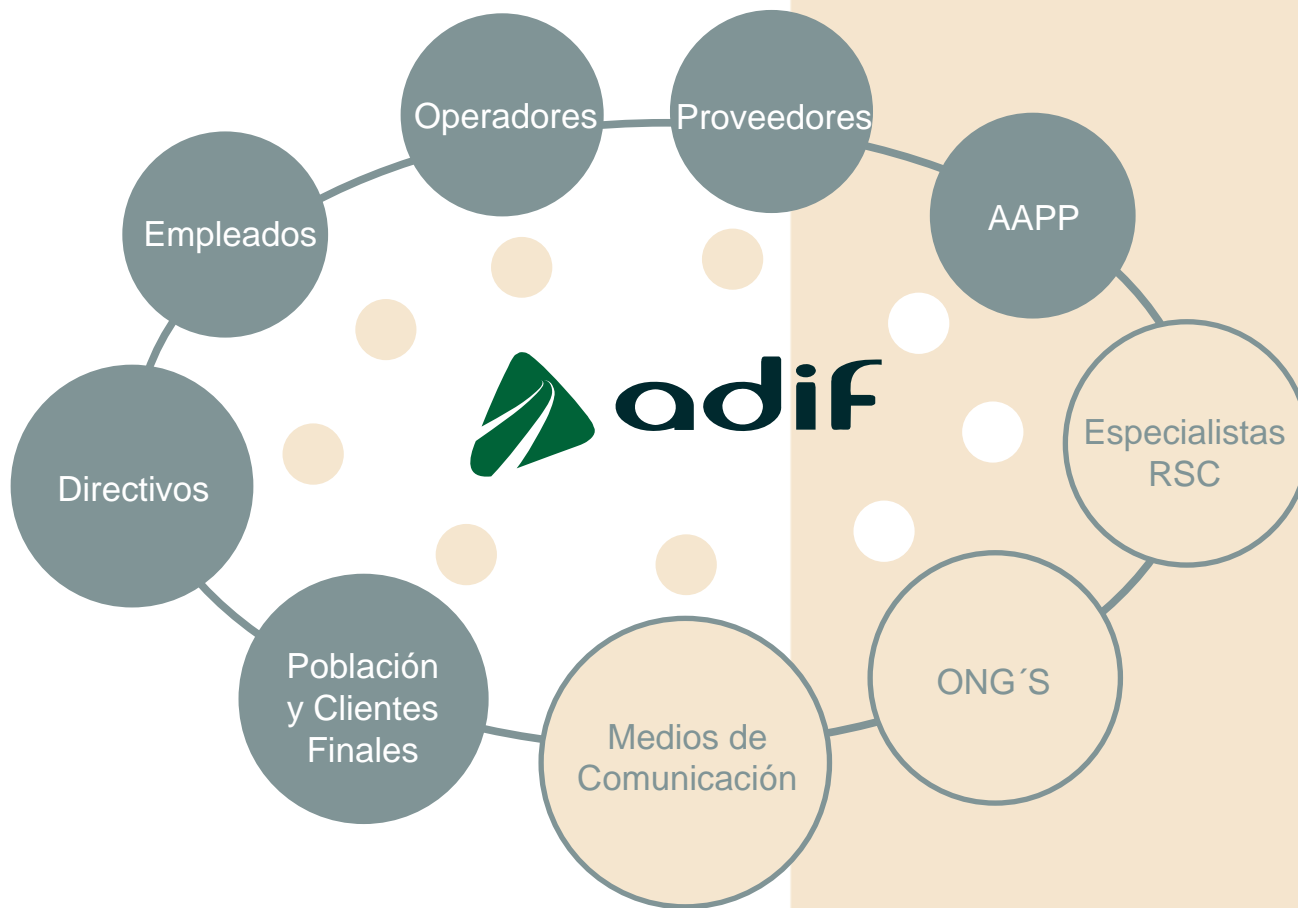
GRUPOS DE DISCUSIÓN Y  
ENCUESTAS  
GRUPOS DE INTERÉS  
ENTREVISTADOS

Empleados  
Clientes

<b>Operadores</b>	   
<b>Proveedores</b>	  
<b>ONG's</b>	    
<b>Instituciones</b>	   <p>Miembro del Comité de Expertos de RSC del MTAS</p>
<b>Medios</b>	 
<b>Directivos</b>	



## Expectativas GRUPO I





## Expectativas de los G.I.

Expectativas de los Grupos de Interés	Operadores	Proveedores	AAPP	Empleados	Directivos	Población	Especialistas RSC	ONGs	Medios de comunicación
Seguridad integral sistema ferroviario		●		●	●	●		●	●
Promoción del ferrocarril como transporte sostenible	●		●					●	
Respeto al medioambiente		●	●		●	●	●	●	
Bienestar y desarrollo de los empleados				●	●	●			
Satisfacción de los empleados				●	●	●			
Salud y seguridad		●		●					
Formación y sensibilización en temas de RSC				●	●				
Accesibilidad a estaciones			●	●	●	●		●	
Acción social				●	●	●	●	●	
Mayor uso social de los activos				●				●	
Integración del ferrocarril con las comunidades por donde pasa			●		●		●	●	
Necesidad de mejorar la dotación de recursos							●		
Innovación	●		●	●	●				
Mejorar la calidad de los servicios			●		●			●	
Cumplimiento contractual y mejora de la calidad de servicio	●		●		●	●			
Mayor independencia directrices Ministerio		●						●	
Buen gobierno e integridad en la gestión	●	●	●	●	●	●	●	●	
Mayor transparencia informativa y comunicación	●	●	●	●	●	●	●	●	●
Sistema de gestión de la RSC				●	●				
Diálogo y comunicación con los grupos de interés		●		●	●		●	●	●



## Conclusiones más relevantes

1. Adif posee activos muy valiosos para desarrollar y profundizar en su responsabilidad ante la sociedad.
2. Existe un margen de mejora en lo que se refiere al desarrollo de un sistema de gestión integrado y organizado de las políticas de RSC.
3. La actividad empresarial de Adif presenta a la vez oportunidades y riesgos desde el punto de vista punto de vista de la RSC y la sostenibilidad.
4. Los temas prioritarios están relacionados con la salud y la seguridad, la gestión medioambiental, la accesibilidad de las estaciones, la integridad y la buena gestión de los recursos así como la transparencia y la relación con los grupos de interés, y por último el buen funcionamiento de la red.
5. Pero aquellos que conocen a Adif la consideran generalmente una empresa sólida y estable preocupada por la seguridad y por el medioambiente.

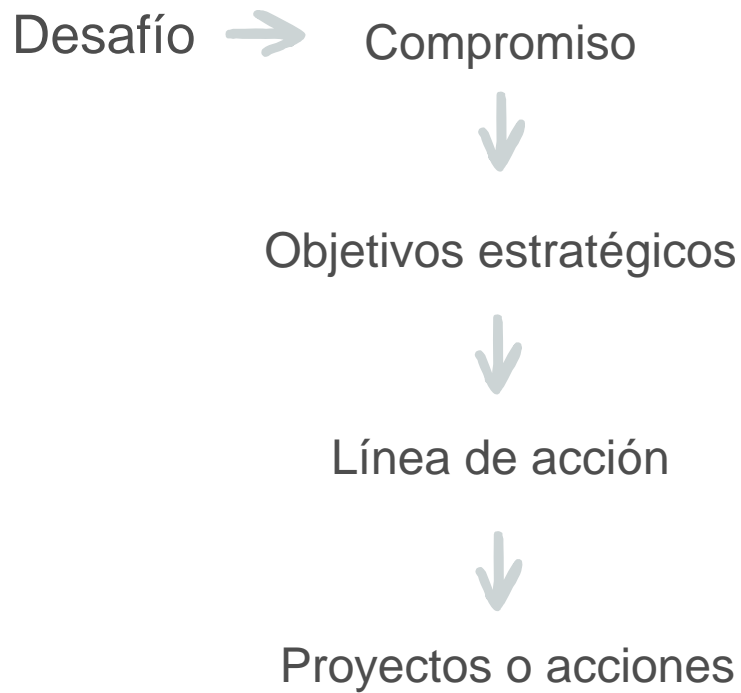


## Conclusiones más relevantes

6. Es frecuente la demanda de afianzar la positiva contribución a la seguridad del sistema ferroviario, avanzar en la transparencia y en el cumplimiento de los compromisos adquiridos, evolución de una cultura de "administrador" y la de "proveedor de servicios", asegurar la integridad de la gestión, extender la proyección social de sus activos, y asegurar de forma rigurosa la gestión medioambiental, especialmente en lo que se refiere a la construcción de infraestructuras.
7. Adif, en tanto que empresa pública, tiene una obligación especial de desarrollar políticas de RSC.
8. Aspectos de la RSC más relevantes para los empleados seguridad, la ética, la gestión medio ambiental y el cumplimiento de compromisos y contratos.
9. Uno de los activos más importantes de Adif a la hora de desarrollar su RSC, es su capacidad para generar riqueza y desarrollo social, así como el valor de la seguridad.
10. La visión interna de la RSC de Adif ética y la transparencia, la seguridad, el cumplimiento de compromisos y contratos, la I+D+i, las políticas dirigidas a los empleados, el impacto económico y medioambiental de la empresa.



## Despliegue de compromisos





## Desafíos

### Desafíos RSC de Adif

1

Seguridad integral  
del Sistema Ferroviario

2

Preservar el patrimonio  
ambiental y cultural

3

Fortalecer el orgullo de  
pertenencia a Adif

4

Incrementar nuestro valor  
para los ciudadanos

5

Reforzar comportamiento  
ético y transparencia

6

Potenciar la relación  
y diálogo con los  
grupos de interés



## Compromisos de RSC

- ✓ En el centro de Adif está la seguridad integral del sistema ferroviario.
- ✓ Preservar el patrimonio ambiental, cultural y propiciar la creación de nuevos espacios ecoturísticos.
- ✓ Fortalecer el orgullo de pertenencia a Adif.
- ✓ Incrementar nuestro valor para los ciudadanos.
- ✓ Reforzar las medidas de buen gobierno, el comportamiento ético y la transparencia.
- ✓ Potenciar relación y diálogo con los grupos de interés.



## Despliegue

- ✓ El Plan Empresa Ciudadana de Adif contiene 6 compromisos, 20 objetivos estratégicos y 36 proyectos de actuación, así como un sistema de gestión que asigna responsabilidades, articula órganos de coordinación y decisión, y establece indicadores para la evaluación de resultados.

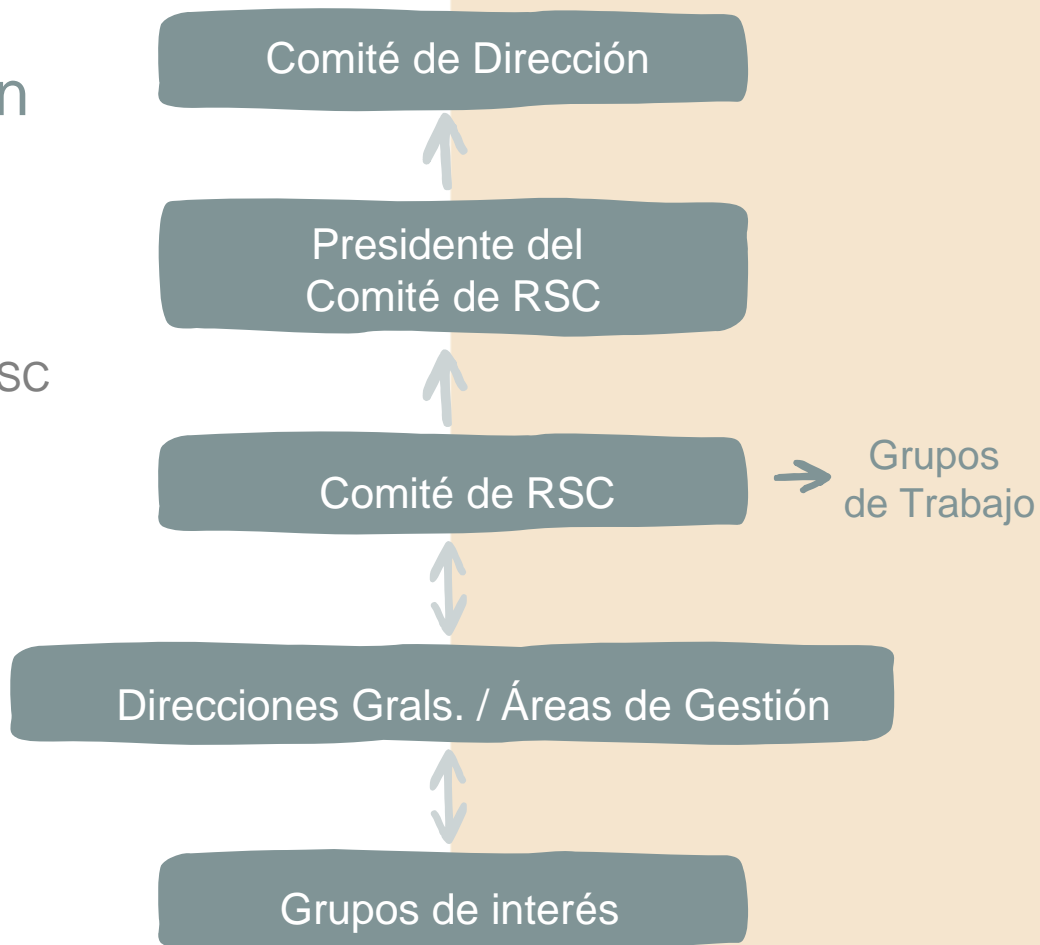






## Sistema de gestión de la RSC:

- ▣ Responsabilidades
- ▣ Organización
- ▣ Cuadro de mando de RSC





## Proyectos más destacables surgidos del PEC08

### 1 Proyecto Estación Sostenible 360º

Creación e implantación de un nuevo concepto de Estación, la "ESTACION SOSTENIBLE", que tenga en cuenta criterios sociales, ambientales y económicos en todo el proceso de diseño, construcción y gestión de una estación de ferrocarril.

### 2 Código Ético

Elaboración e implantación de un "Código Ético y de Conducta Profesional" de Adif en el que se definan los principios y conductas que constituyan deberes éticos para los miembros de la organización.

### 3 Plan Accidentabilidad Cero

Plan cuya visión es "alcanzar un escenario operativo con CERO ACCIDENTES", para lo cual se plantea generar y consolidar una tendencia de mejora continua de los parámetros de accidentabilidad laboral en el horizonte del Plan Estratégico 2006-2010 de Adif.



## Proyectos más destacables surgidos del PEC08

### 4 Programa Estación Abierta

Programa integral para potenciar iniciativas en estaciones de Adif con criterios de Responsabilidad Social Corporativa (RSC). Contribuye a desarrollar las estaciones como centros cívicos, potenciando al máximo su uso social.

Se busca favorecer que los ciudadanos consideren las estaciones de sus ciudades como un lugar abierto y de referencia para el encuentro, la convivencia y el disfrute de contenidos de interés cultural, medioambiental y humanitario.

### 5 Mejoras en la Accesibilidad a las Estaciones

Convenio de colaboración con el Comité Español de Representantes de Personas con Discapacidad (CERMI), en materia de accesibilidad e integración laboral de personas con discapacidad. El objetivo es promover la accesibilidad y el diseño para todos en todas las actuaciones relacionadas con el diseño, planificación, construcción, reforma o puesta en servicio de infraestructuras ferroviarias.



## Proyectos más destacables surgidos del PEC08

### 6 Recuperación Social de Activos

Participación en el Programa "Vías Verdes" (coordinado por la Fundación de los Ferrocarriles Españoles), cuya finalidad es la recuperación de antiguos trazados ferroviarios en desuso para proyectos de desarrollo ecoturísticos.

### 7 Triple Cuenta de Resultados

Elaboración y publicación del Informe de Sostenibilidad 2006 de Adif en el que se recoge, a través de cuatro volúmenes, la información más relevante de todos los ámbitos de actuación de la empresa; documento dirigido a todos los grupos de interés de Adif.



## Proyectos más destacables surgidos del PEC08

### Plan de Accesibilidad de Estaciones

El Plan regula las condiciones de accesibilidad y no discriminación en el acceso y utilización por personas con discapacidad de las estaciones de titularidad de Adif, con el objetivo último de garantizar la plena accesibilidad al 96% de las personas que transitan por las estaciones.

### Cuadro de Mando de Responsabilidad Social Corporativa

Diseño del Cuadro de Mando de RSC de Adif para establecer, a través de un conjunto de indicadores, un sistema de gestión que permita evaluar el progreso de la entidad en esta materia.



## Proyectos más destacables surgidos del PEC08

### Certificado SGE 21:2005

Adif ha certificado a la Dirección Ejecutiva de Circulación, una de las principales áreas de gestión de la compañía, según el Sistema de Gestión Ética y Socialmente Responsable SGE 21 de Forética.