

## ALQUILER

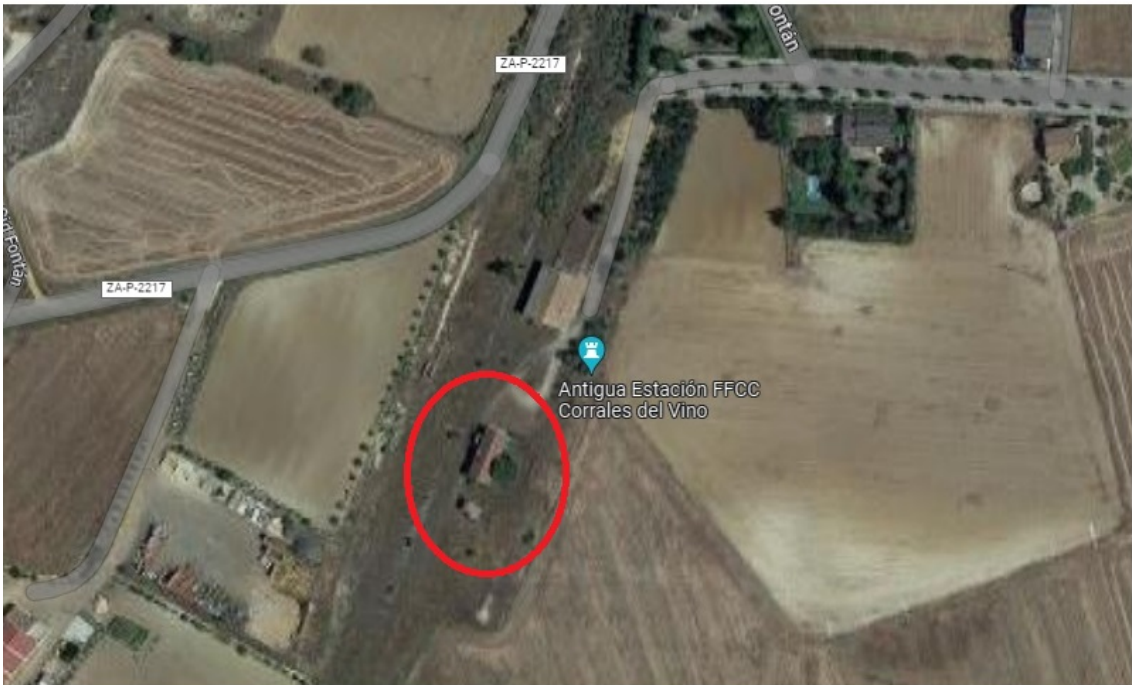
<b>DESCRIPCION</b>	<b>Edificación en planta baja</b>
<b>CODIGO INMUEBLE</b>	<b>19.201</b>
<b>PROVINCIA</b>	<b>ZAMORA</b>
<b>LOCALIDAD</b>	<b>Corrales del Vino</b>
<b>TIPO</b>	<b>Antiguo Edificio de Viajeros</b>
<b>DIRECCION</b>	<b>CL Estación de Ferrocarril s/n</b>
<b>SUPERFICIE</b>	<b>161 m<sup>2</sup> construidos sobre parcela de 2.263 m<sup>2</sup></b>
<b>REFª. CATASTRAL</b>	<b>49062A001050150000SP</b>
<b>ESTADO</b>	<b>PARA REFORMAR</b>

**FOTO**



# Corrales del Vino (Zamora)

## L.F. de Plasencia-Astorga, P.K. 209/253



# Corrales del Vino (Zamora) L.F. de Plasencia-Astorga, P.K. 209/253

## Edificio de Viajeros

