

Catálogo de espacios disponibles para la instalación de Talleres de Material Rodante Ferroviario



Año 2023

Fecha: Marzo 2023

Versión: 1.0

Catálogo de espacios disponibles para la instalación de talleres de material rodante ferroviario

1.- INTRODUCCIÓN

En este Catálogo se identifican los espacios que Adif tiene disponibles para la instalación de talleres de material rodante ferroviario.

2.- CLIENTES

Los destinatarios que tendrán la posibilidad de alquilar estos espacios, serán exclusivamente:

- Empresas ferroviarias con licencia y certificado de seguridad.
- Centros de mantenimiento homologados de material rodante ferroviario.
- Entidades encargadas del Mantenimiento y funciones de Mantenimiento certificadas.

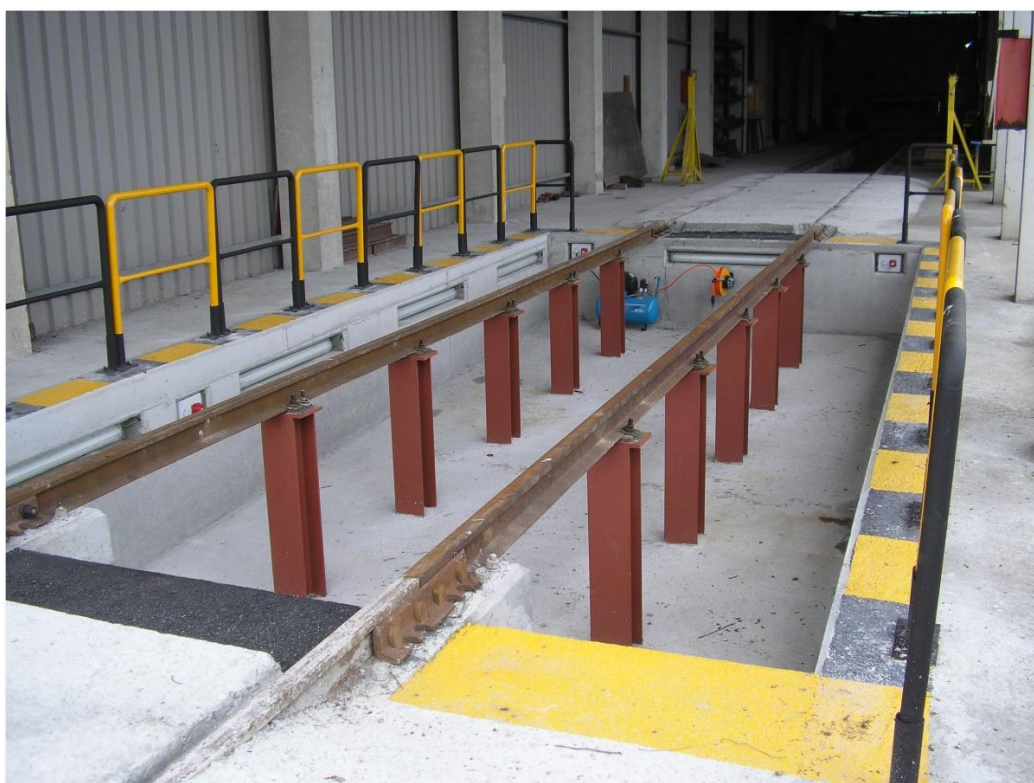
3.- CONTRATACIÓN DE LOS ESPACIOS

Los Clientes que estén interesados en los espacios disponibles de este catálogo deberán ponerse en contacto a través de los datos de contacto indicados en la ficha descriptiva de cada instalación o bien a través de la Subdirección Comercial de Servicios Logísticos.

Subdirección Comercial de Servicios Logísticos
c/ Agustín de Foxá, 48
28036 - Madrid
e-mail: servicios.logisticos@adif.es

CATÁLOGO DE ESPACIOS DISPONIBLES PARA LA INSTALACIÓN DE TALLERES DE MATERIAL RODANTE FERROVIARIO

Ámbito Centro



Denominación

ALCÁZAR DE SAN JUAN MERCANCÍAS

Código: 60302

ESPACIOS DISPONIBLES PARA LA INSTALACIÓN DE TALLERES DE MANTENIMIENTO

1. INFORMACIÓN GENERAL

Titular: **ADIF**



Dirección del espacio disponible: Avda. Álvarez Guerra
13600 Alcázar San Juan (Ciudad Real)

Coordenadas: Latitud: 39° 24' 12.3" N
Longitud: 3° 12' 45.5" O



Inf. General: logistica.gerenciacentro@adif.es
917522397



Inf. Comercial: ildcoro@adif.es
618067212



Acceso por carretera:

Acceso para el tráfico rodado por la carretera CM-3012, Alcázar de S. Juan-Quero

Acceso por ferrocarril:

Línea 300, Madrid Chamartín– Alcázar de S. Juan. – Levante
Línea 400, Andalucía

2. DESCRIPCIÓN DE LOS ESPACIOS



Terreno Nº1:

Superficie: 1.500 m²

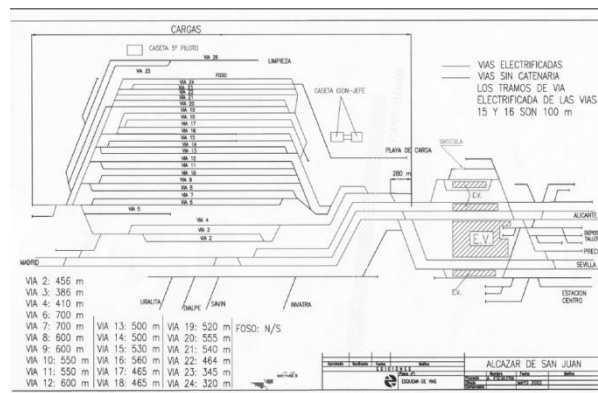
1 vía de foso de 300 m

Servicios y suministros:

Agua (posibilidad de conexión)

Toma de corriente (posibilidad de conexión)

3. ESQUEMA DE LA TERMINAL



1. INFORMACIÓN GENERAL

Titular: ADIF



Dirección del espacio disponible: C/ Embajadores s/n
28053 Madrid

Coordenadas: Latitud: 40º 22' 03.8" N
Longitud: 3º 40' 28.9" O



Inf. General: logistica.gerenciacentro@adif.es
917522397



Inf. Comercial: ildoro@adif.es
618067212



Acceso por carretera:

Situada al sureste de la capital, junto a los cinturones de la M-30, M-40 y con cercanas conexiones con el resto de arterias de entrada/salida de la ciudad

Acceso por ferrocarril:

Integrada en el complejo Madrid Abroñigal- Santa Catalina

2. DESCRIPCIÓN DE LOS ESPACIOS



Terreno Nº1:

Superficie: 18.200 m²

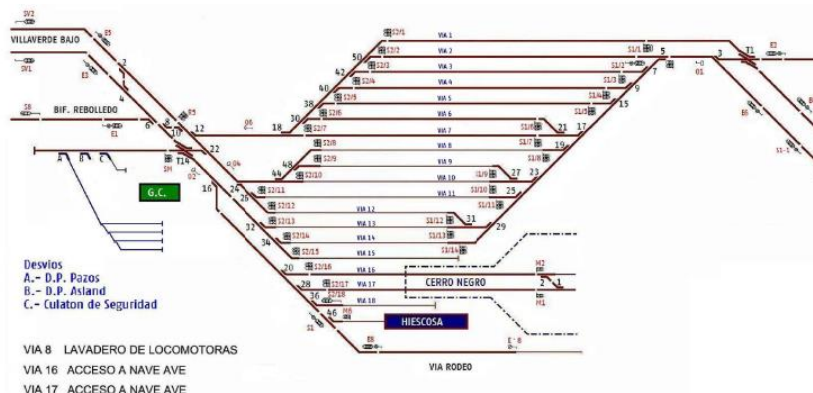
2 vías de servicio de 200 m cada una (con drenaje de pluviales)

Servicios y suministros:

Agua (posibilidad de conexión)

Luz (posibilidad de conexión)

3. ESQUEMA DE LA TERMINAL



1. INFORMACIÓN GENERAL

Titular: **ADIF**



Dirección del espacio disponible:

Ctra. Estación de Contenedores s/n
28021 Madrid

Coordenadas:

Latitud: 40° 20' 09.03" N
Longitud: 3° 40' 43.42" O



Inf. General:

logistica.gerenciacentro@adif.es
917522397



Inf. Comercial:

ildcoro@adif.es
618067212

Acceso por carretera:

Conecta con la N-IV, dispone de acceso a todas las Autopistas de circunvalación de Madrid: M-40, M-45, M-50 y por ellas al resto de carreteras nacionales y radiales

Acceso por ferrocarril:

Integrada en el complejo Madrid Villaverde
Acceso desde la terminal de Villaverde Mercancías



2. DESCRIPCIÓN DE LOS ESPACIOS



Terreno Nº1:

Superficie: 7.000 m²

1 vía de servicio lateral de 250 m (no dispone de foso)

Servicios y suministros:

Agua

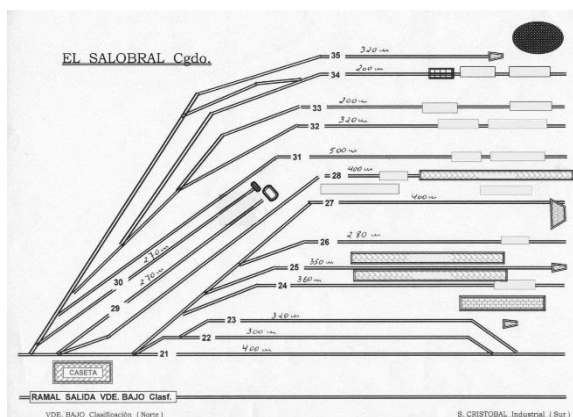
Luz

Canalización mediante arquetas y desagües

Edificios:

Nave: 2.308 m² (necesaria adecuación)

3. ESQUEMA DE LA TERMINAL



1. INFORMACIÓN GENERAL

Titular: ADIF



Dirección del espacio disponible: Ctra. de Córdoba s/n
13597 Puertollano (Ciudad Real)

Coordenadas: Latitud: 38º 40' 40.0" N
Longitud: 4º 08' 38.5" O



Inf. General: logistica.gerenciacentro@adif.es
917522397



Inf. Comercial: jldcoro@adif.es
618067212



Acceso por carretera:

A 6 minutos por carretera del centro de Puertollano, en la N-420 que une Puertollano con Córdoba y a 9 km del complejo Petroquímico de Repsol por la Cr-5033

Acceso por ferrocarril:

Cerca de Puertollano Ave.
Línea 520: Madrid- Badajoz

2. DESCRIPCIÓN DE LOS ESPACIOS



Terreno Nº1:

Superficie: 1.500 m²

Vía 1: 315 m.

Vía 2: 342 m. (apoyo a la actividad)

Servicios y suministros:

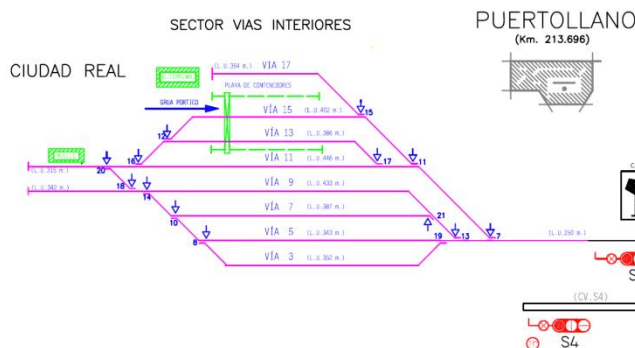
Agua (posibilidad de conexión)

Luz (posibilidad de conexión)

Edificios:

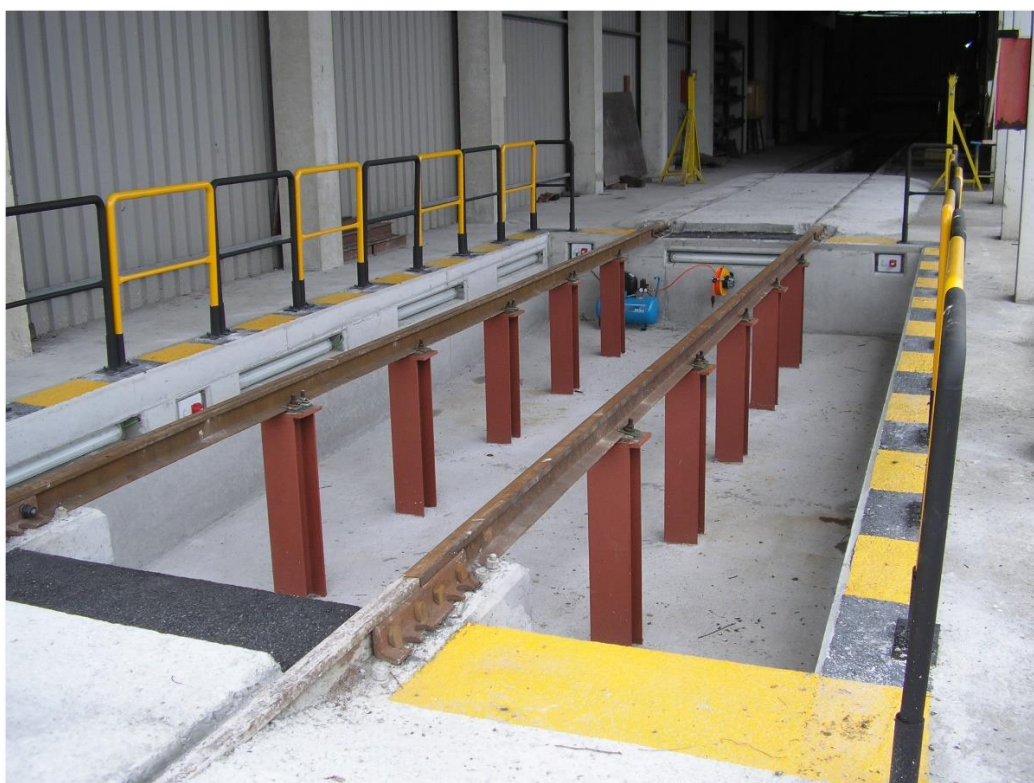
Muelle de carga descubierto

3. ESQUEMA DE LA TERMINAL



CATÁLOGO DE ESPACIOS DISPONIBLES PARA LA INSTALACIÓN DE TALLERES DE MATERIAL RODANTE FERROVIARIO

Ámbito Este



Denominación

CELLA

Código: 67107

ESPACIOS DISPONIBLES PARA LA INSTALACIÓN DE TALLERES DE MANTENIMIENTO

1. INFORMACIÓN GENERAL

Titular: **ADIF**



Dirección del espacio disponible: Ctra. de la estación 44370 Cella (Teruel)

Coordenadas: Latitud: 40° 27' 19" N
Longitud: 1° 14' 40" O



Inf. General: logistica.gerenciaeste@adif.es
963537075



Inf. Comercial: psmigallon@adif.es
647902649



Acceso por carretera:

Se encuentra situada a 3,5 kms de Cella, en un polígono industrial anexo a la N-234

Acceso por ferrocarril:

Línea Sagunto-Bifurcación Teruel

2. DESCRIPCIÓN DE LOS ESPACIOS



Terreno Nº1:

Superficie: 3.300 m²

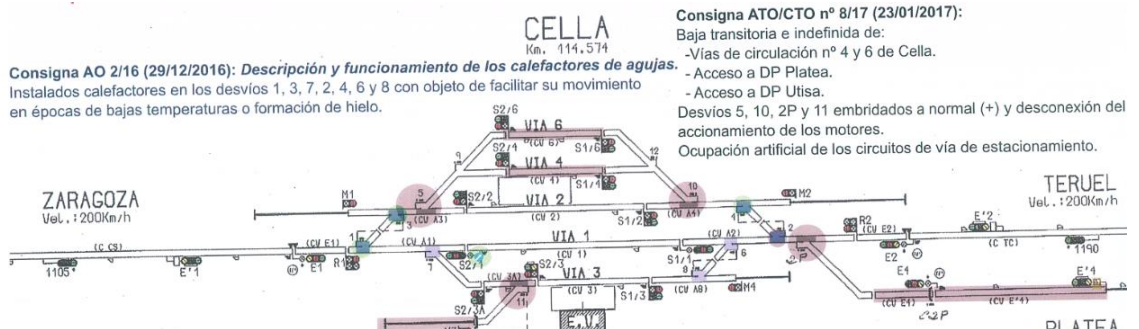
1 vía de acceso lateral de 100 m

Servicios y suministros:

No dispone de agua

No dispone de luz

3. ESQUEMA DE LA TERMINAL



1. INFORMACIÓN GENERAL

Titular: **ADIF**



Dirección del espacio disponible:

Ctra. N- 340 km 723- 724
03295 Elche (Alicante)

Coordenadas:

Latitud: 38º 16' 43.12" N
Longitud: 0º 39' 19.74" O



Inf. General:

logistica.gerenciaeste@adif.es
963537075



Inf. Comercial:

psmigallon@adif.es
647902649



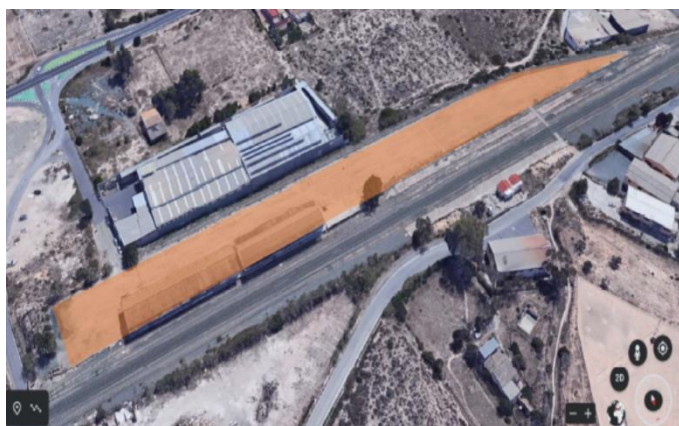
Acceso por carretera:

Acceso a la N- 340

Acceso por ferrocarril:

Línea Alicante- Murcia

2. DESCRIPCIÓN DE LOS ESPACIOS



Terreno Nº1:

Superficie: 4.000 m²

Entre 2 vías de servicio de 220 m cada una

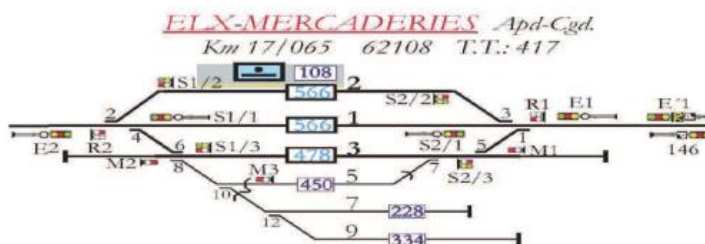
Servicios y suministros:

No dispone de agua

No dispone de luz

3. ESQUEMA DE LA TERMINAL

CAPACIDAD DE LA ESTACIÓN DE ELX - MERCADERIES



1. INFORMACIÓN GENERAL

Titular: **ADIF**



Dirección del espacio disponible: Estación Ferrocarril/s/n 12593 Moncofa (Castellón)

Coordenadas: Latitud: 39° 49' 15" N
Longitud: 0° 09' 45" O



Inf. General: logistica.gerenciaeste@adif.es
963537075



Inf. Comercial: psmigallon@adif.es
647902649



Acceso por carretera: Fácil acceso a la N- 340

Acceso por ferrocarril: Línea Valencia- Castellón

2. DESCRIPCIÓN DE LOS ESPACIOS



Terreno Nº1:

Superficie: 2.000 m²

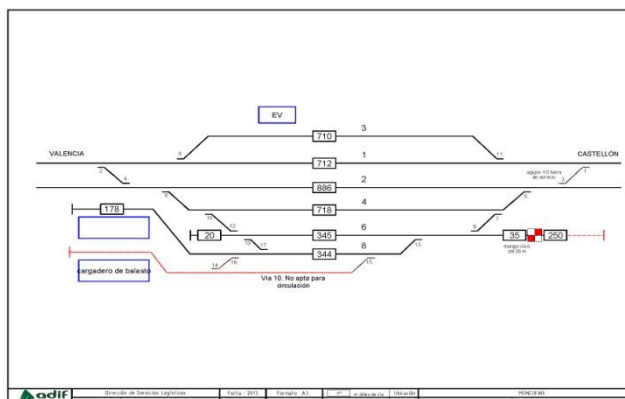
1 vía de servicio de 280 m

Servicios y suministros:

No dispone de agua

No dispone de luz (Fácil acceso)

3. ESQUEMA DE LA TERMINAL



1. INFORMACIÓN GENERAL

Titular: **ADIF**



Dirección del espacio disponible: Camino estación s/n 44001 Teruel

Coordenadas: Latitud: 40° 20' 26" N
Longitud: 1° 06' 38" O



Inf. General: logistica.gerenciaeste@adif.es
963537075



Inf. Comercial: psmigallon@adif.es
647902649

Acceso por carretera: N-234, N330, A23

Acceso por ferrocarril: Línea Sagunto – Bifurcación Teruel



2. DESCRIPCIÓN DE LOS ESPACIOS



Terreno Nº1:

Superficie: 2.000 m²

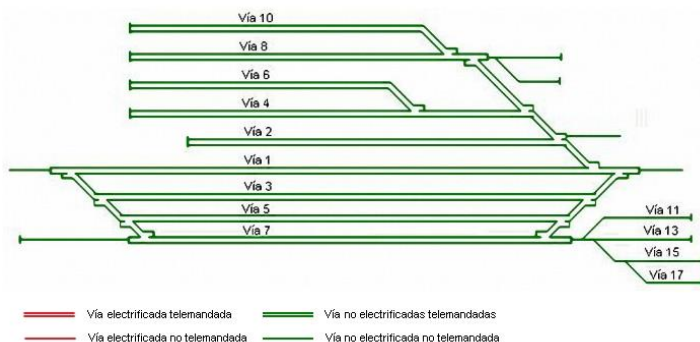
1 vía de servicio de 280 m

Servicios y suministros:

Agua

Luz

3. ESQUEMA DE LA TERMINAL



Denominación

VILLAROBLEDO

Código: 60500

ESPACIOS DISPONIBLES PARA LA INSTALACIÓN DE TALLERES DE MANTENIMIENTO

1. INFORMACIÓN GENERAL

Titular: **ADIF**



Dirección del espacio disponible: Paseo de la Estación s/n
02600 Villarobledo (Albacete)

Coordenadas: Latitud: 39º 15' 38" N
Longitud: 2º 36' 09" O



Inf. General: logistica.gerenciaeste@adif.es
963537075



Inf. Comercial: psmigallon@adif.es
647902649



Acceso por carretera:

Fácil acceso desde la Autovía A- 43 y desde la Nacional N-310.

Acceso por ferrocarril:

Línea Madrid-Valencia
Líneas de Madrid a Alicante, Valencia y Cartagena-Murcia

2. DESCRIPCIÓN DE LOS ESPACIOS



Terreno Nº1:

2 Superficies: 4.000 m² + 4.000 m²

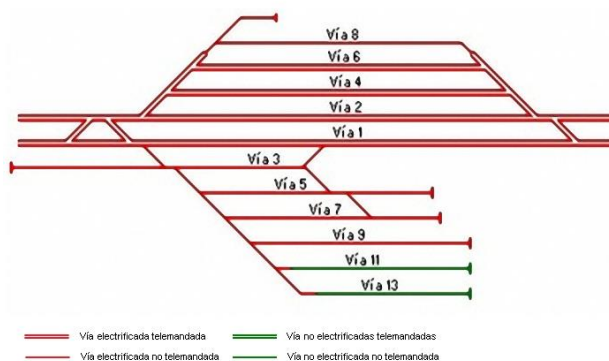
2 vías de servicio de 300 m

Servicios y suministros:

No dispone de agua

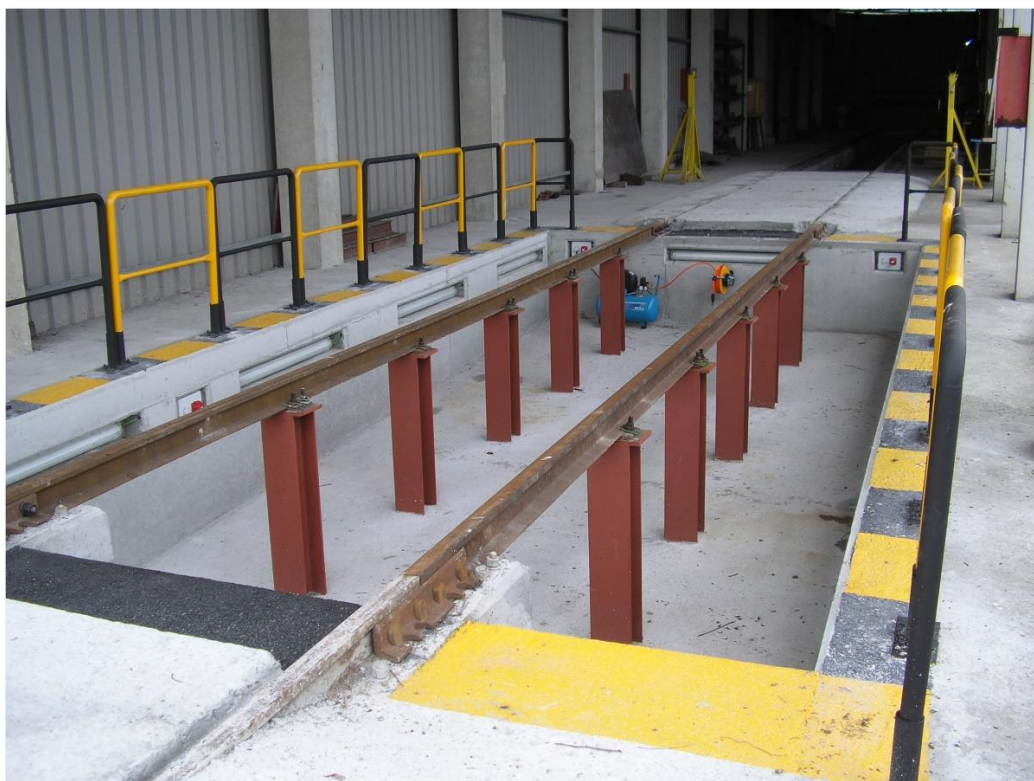
No dispone luz (Fácil acceso)

3. ESQUEMA DE LA TERMINAL



CATÁLOGO DE ESPACIOS DISPONIBLES PARA LA INSTALACIÓN DE TALLERES DE MATERIAL RODANTE FERROVIARIO

Ámbito Noreste



1. INFORMACIÓN GENERAL

Titular: **ADIF**



Dirección del espacio disponible: Avda. Les Punes s/n
43120 Constantí (Tarragona)

Coordenadas: Latitud: 41º 09' 55.15" N
Longitud: 1º 09' 21.19" E



Inf. General: logistica.gerencianoeste@adif.es
935089222



Inf. Comercial: egberned@adif.es
630956672

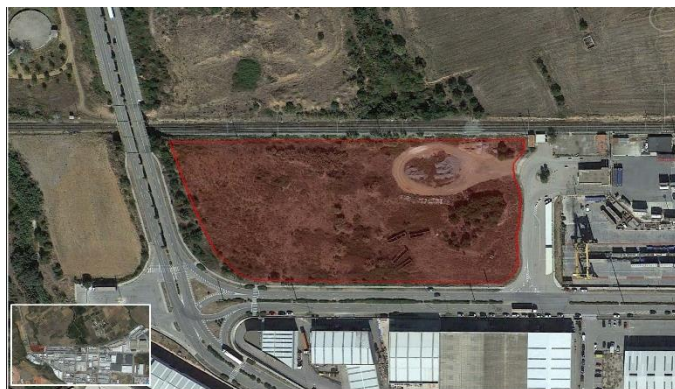
Acceso por carretera:

Conecta directamente con la carretera TV-7211 y TP7225. Dispone de acceso a las autovías AP7 y A27 y ctra. N-240

Acceso por ferrocarril:

No conectada con la REFIG. Posibilidad de conexión desde la vía 2 de la terminal de Constantí.

2. DESCRIPCIÓN DE LOS ESPACIOS



Terreno Nº1:

Superficie: 23.000 m²

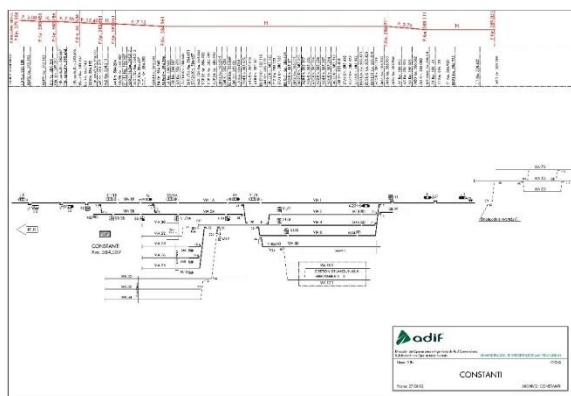
Colindante con la terminal intermodal

Acceso viario para vehículos

Servicios y suministros:

No dispone de servicios ni suministros

3. ESQUEMA DE LA TERMINAL



1. INFORMACIÓN GENERAL

Titular: **ADIF**



Dirección del espacio disponible: Antigua Crta. de Esparraguera, s/n 08240 Manresa (Barcelona)

Coordenadas: Latitud: 41° 43' 13.7" N
Longitud: 1° 49' 36.5" E



Inf. General: logistica.gerencianoeste@adif.es
935089222



Inf. Comercial: egberned@adif.es
630956672



Acceso por carretera:

La Terminal de Mercancías tiene conexión directa a la carretera C-1411b

Acceso por ferrocarril:

Está ubicada en el PK 302,523 de la línea 220 (Lleida Pirineus a Hospitalet de Llobregat) siendo su acceso a través de la vía 12 de la terminal de viajeros.

2. DESCRIPCIÓN DE LOS ESPACIOS



Terreno Nº1:

Superficie: 12.750 m²

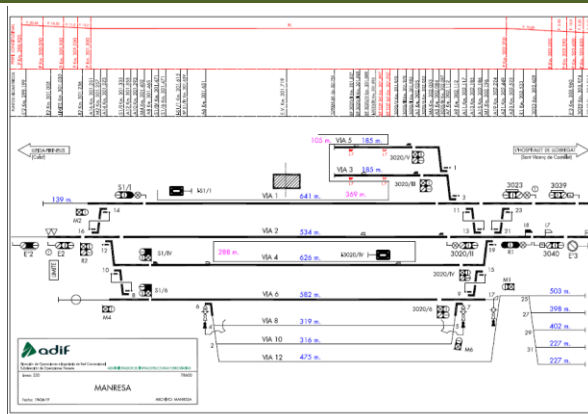
Acceso viario para vehículos

Cerramiento perimetral de zona logística

Servicios y suministros:

No dispone de servicios ni suministros

3. ESQUEMA DE LA TERMINAL



1. INFORMACIÓN GENERAL

Titular: **ADIF**



Dirección del espacio disponible:

Camino Corbera Baja s/n
50015 Zaragoza

Coordenadas:

Latitud: 41° 40' 07.63" N
Longitud: 0° 52' 03.84" O



Inf. General:

logistica.gerencianoeste@adif.es
935089222



Inf. Comercial:

egberned@adif.es
630956672



Acceso por carretera:

Acceso por carretera directo a todas las salidas de Zaragoza, A2, AP68, N-330, N-II.

Acceso por ferrocarril:

Acceso desde la vía Madre de la terminal de Zaragoza Arrabal, estando conectada con la REFIG.

2. DESCRIPCIÓN DE LOS ESPACIOS



Terreno Nº1:

Superficie: 3.500 m²

Colindante a la vía CM de 100 m. de longitud

Acceso independiente por carretera

Servicios y suministros:

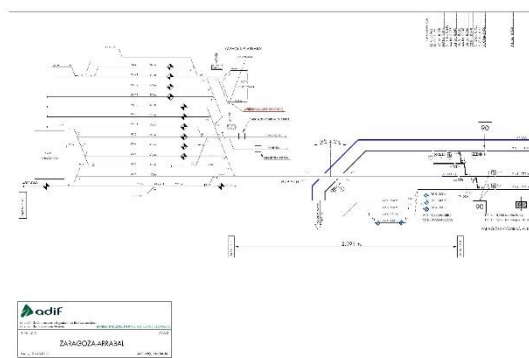
Agua

Luz

Terminal vallada perimetralmente

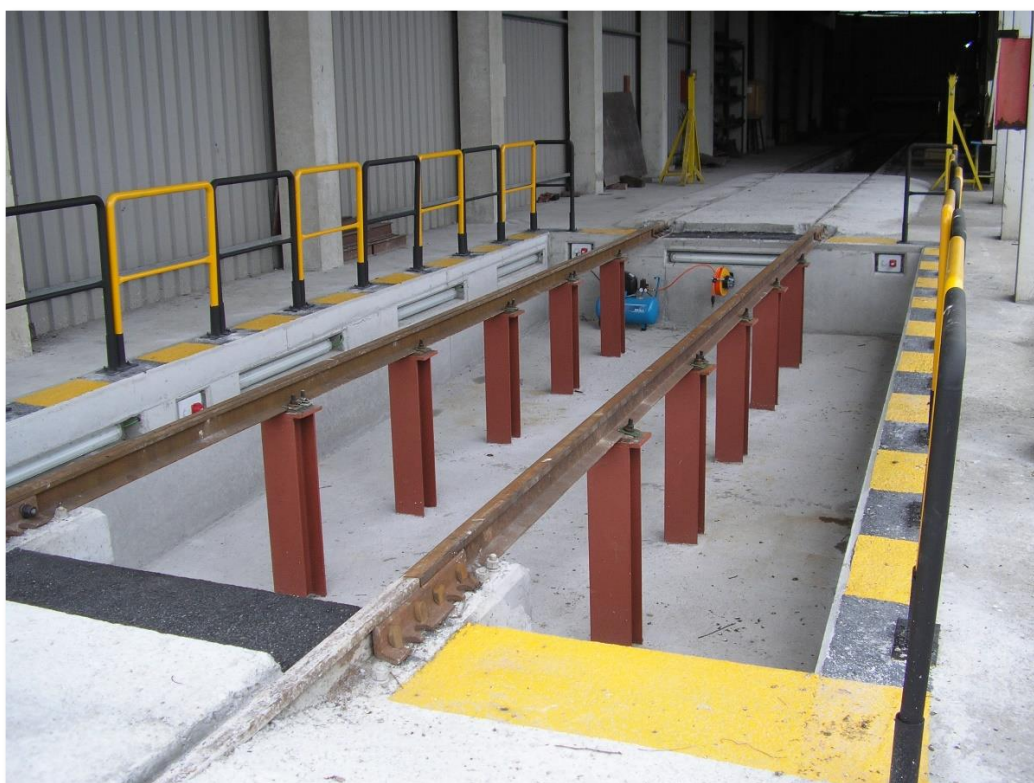
Carece de vertido

3. ESQUEMA DE LA TERMINAL



CATÁLOGO DE ESPACIOS DISPONIBLES PARA LA INSTALACIÓN DE TALLERES DE MATERIAL RODANTE FERROVIARIO

Ámbito Noroeste



Denominación

A CORUÑA SAN DIEGO

Código: 20406

ESPACIOS DISPONIBLES PARA LA INSTALACIÓN DE TALLERES DE MANTENIMIENTO

1. INFORMACIÓN GENERAL

Titular: **ADIF**



Dirección del espacio disponible:

Ctra. Acceso al Pto. Petrolero Nº2
15006 A Coruña

Coordenadas:

Latitud: 43º 21'28.65 N
Longitud: 8º 34'50. 16 O



Inf. General:

logistica.gerencianoroeste@adif.es



Inf. Comercial:

jmaguilar@adif.es
647 997 604



Acceso por carretera:

Ctra de acceso al Pto. Petrolero, conectada a autovías y autopistas

Acceso por ferrocarril:

Línea 834: Bifurcación El Burgo - A Coruña San Diego
Acceso directo al Pto. Petrolero a través de un ramal

2. DESCRIPCIÓN DE LOS ESPACIOS



Terreno Nº 1:

Superficie: 2.500 m²- Zona del actual PAT

1 vía de 180 m (incluye 48 m de foso y 10 m de foso triple)

Servicios y suministros:

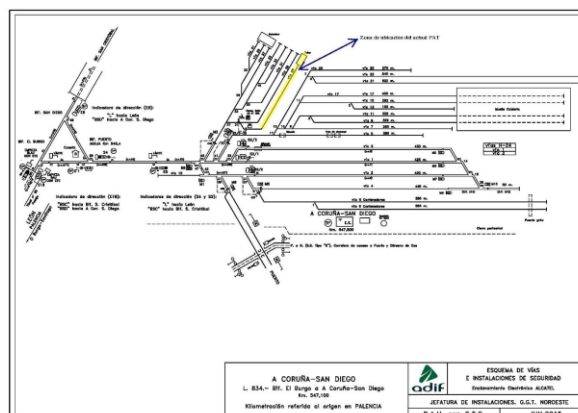
Agua

Luz

Decantador de grasa

Conectado a la red de alcantarillado de la ciudad

3. ESQUEMA DE LA TERMINAL



1. INFORMACIÓN GENERAL

Titular: **ADIF**



Dirección del espacio disponible: C/ General Sanjurjo, s/n 24009 Armunia (León)

Coordenadas: Latitud: 42º 35,03. 43
Longitud: 5º 34,50. 16



Inf. General: logistica.gerencianoroeste@adif.es
98 784 20 21



Inf. Comercial: jmaguilar@adif.es
647 997 604



Acceso por carretera:

Calle General Sanjurjo, conectada con las autovías y autopistas que tienen origen o destino la ciudad de León

Acceso por ferrocarril:

Línea 130 Venta de Baños- Gijón San Crespo, pudiendo recibir y expedir trenes a cualquier punto de la península.

2. DESCRIPCIÓN DE LOS ESPACIOS



Terreno Nº 1:

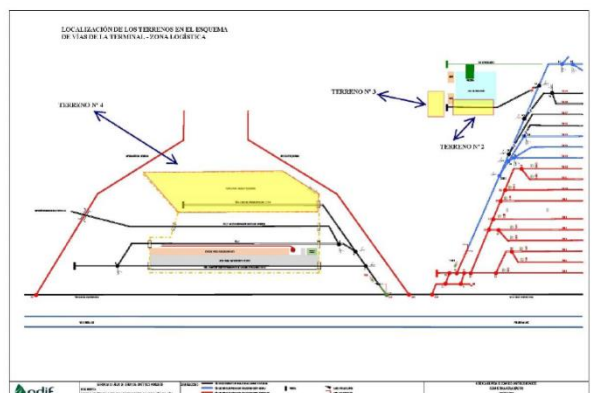
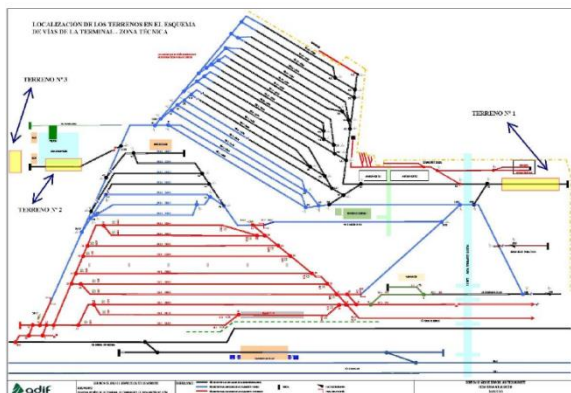
Superficie: 3.750 m²- zona de almacén 207

2 vías de 268 m

Servicios y suministros:

No dispone

3. ESQUEMA DE LA TERMINAL



1. INFORMACIÓN GENERAL

Titular: **ADIF**



Dirección del espacio disponible: C/ General Sanjurjo, s/n 24009 Armunia (León)

Coordenadas: Latitud: 42º 35,03. 43
Longitud: 5º 34,50. 16



Inf. General: logistica.gerencianoroeste@adif.es
98 784 20 21



Inf. Comercial: jmaguilar@adif.es
647 997 604



Acceso por carretera:

Calle General Sanjurjo, conectada con las autovías y autopistas que tienen origen o destino la ciudad de León

Acceso por ferrocarril:

Línea 130 Venta de Baños- Gijón San Crespo, pudiendo recibir y expedir trenes a cualquier punto de la península.

2. DESCRIPCIÓN DE LOS ESPACIOS



Terreno Nº 2:

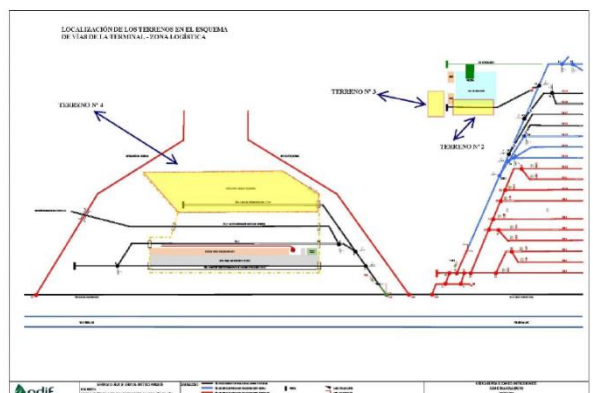
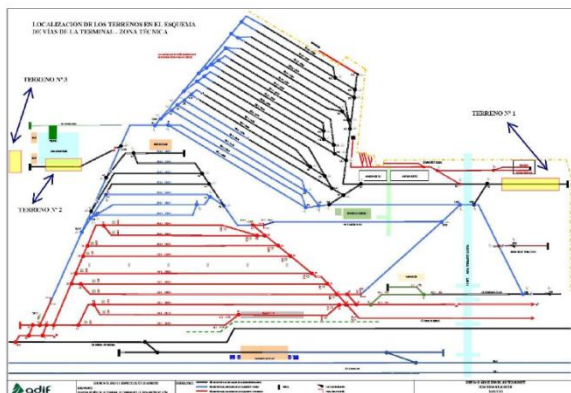
Superficie: 3.300 m²- zona parque de carbones

1 vía de acceso lateral de 100 m

Servicios y suministros:

No dispone

3. ESQUEMA DE LA TERMINAL



1. INFORMACIÓN GENERAL

Titular: **ADIF**



Dirección del espacio disponible: C/ General Sanjurjo, s/n 24009 Armunia (León)

Coordenadas: Latitud: 42º 35,03. 43
Longitud: 5º 34,50. 16



Inf. General: logistica.gerencianoroeste@adif.es
98 784 20 21



Inf. Comercial: jmaguilar@adif.es
647 997 604



Acceso por carretera:

Calle General Sanjurjo, conectada con las autovías y autopistas que tienen origen o destino la ciudad de León

Acceso por ferrocarril:

Línea 130 Venta de Baños- Gijón San Crespo, pudiendo recibir y expedir trenes a cualquier punto de la península.

2. DESCRIPCIÓN DE LOS ESPACIOS



Terreno Nº 3:

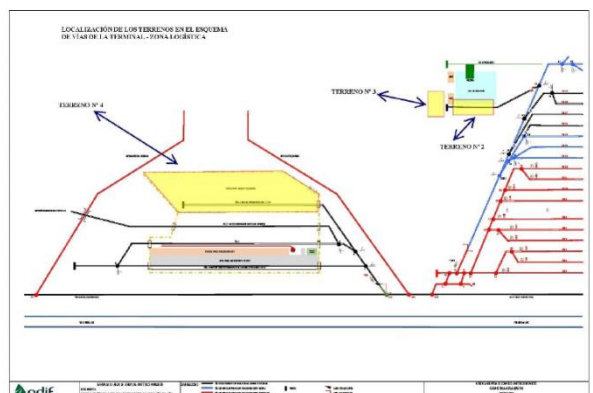
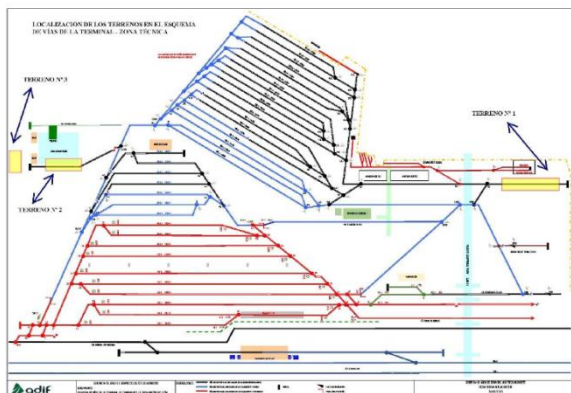
Superficie: 3.000 m²- zona antigua CAMPSA

2 vías de acceso lateral de 20 m

Servicios y suministros:

No dispone

3. ESQUEMA DE LA TERMINAL



1. INFORMACIÓN GENERAL

Titular: **ADIF**



Dirección del espacio disponible: C/ General Sanjurjo, s/n
24009 Armunia (León)

Coordenadas: Latitud: 42º 35,03. 43
Longitud: 5º 34,50. 16



Inf. General: logistica.gerencianoroeste@adif.es
98 784 20 21



Inf. Comercial: jmaguilar@adif.es
647 997 604



Acceso por carretera:

Calle General Sanjurjo, conectada con las autovías y autopistas que tienen origen o destino la ciudad de León

Acceso por ferrocarril:

Línea 130 Venta de Baños- Gijón San Crespo, pudiendo recibir y expedir trenes a cualquier punto de la península.

2. DESCRIPCIÓN DE LOS ESPACIOS



Terreno Nº 4:

Superficie: 8.400 m²- zona logística

1 vía de acceso lateral de 180 m

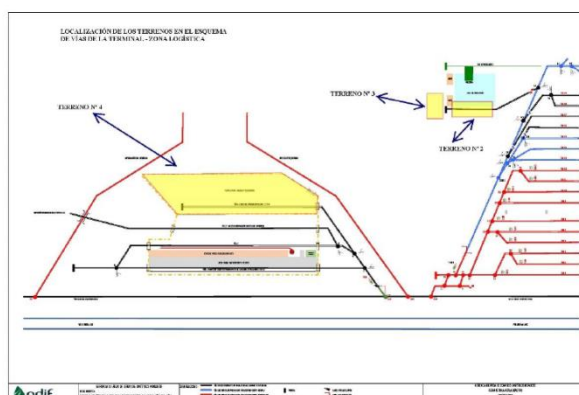
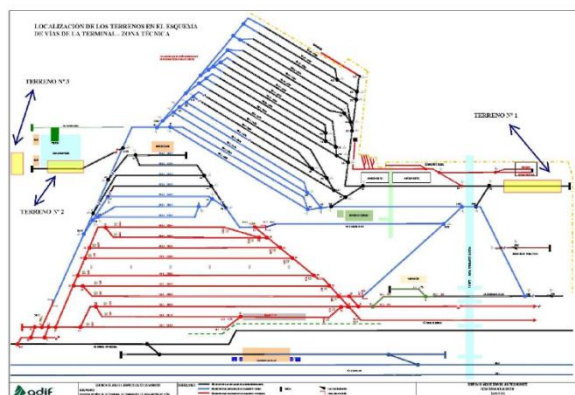
Incluye playa de 6.000 m²

Servicios y suministros:

Agua (posibilidad de conexión)

Luz (posibilidad de conexión)

3. ESQUEMA DE LA TERMINAL



Denominación

TEJARES- CHAMBERÍ

Código: 33001

ESPACIOS DISPONIBLES PARA LA INSTALACIÓN DE TALLERES DE MANTENIMIENTO

1. INFORMACIÓN GENERAL

Titular: **ADIF**

Dirección del espacio disponible: C/ Camino de la estación s/n 37008 Salamanca

Coordenadas: Latitud: 40º 57'12.72" N
Longitud: 5º 41'27.29" O

Inf. General: logistica.gerencianoroeste@adif.es
98 784 20 21

Inf. Comercial: jmaguilar@adif.es
647 997 604



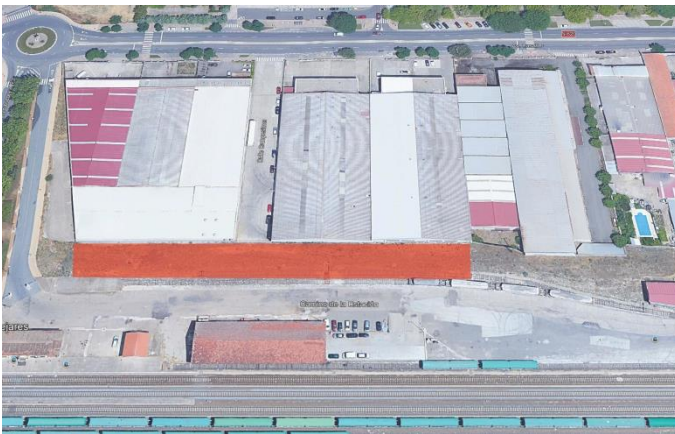
Acceso por carretera:

Fácil acceso a las principales carreteras y vías rápidas que cruzan la ciudad, principalmente conexión con Portugal

Acceso por ferrocarril:

Línea 120 Medina del Campo- Vilar Formoso

2. DESCRIPCIÓN DE LOS ESPACIOS



Terreno Nº1:

Superficie: 2.291 m² paralelos a vía 12

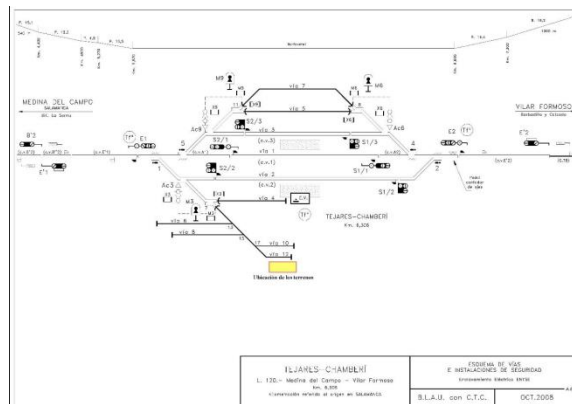
Vía de acceso lateral de 100 m

Servicios y suministros:

Agua (Fácil acceso)

Luz (Fácil acceso)

3. ESQUEMA DE LA TERMINAL



1. INFORMACIÓN GENERAL

Titular: **ADIF**



Dirección del espacio disponible: Rúa do Areal s/n
36207 Vigo (Pontevedra)

Coordenadas: Latitud: 42° 14'20.91" N
Longitud: 8° 42'44.92" O



Inf. General: logistica.gerencianoroeste@adif.es
98 784 20 21



Inf. Comercial: jmaguilar@adif.es
647 997 604



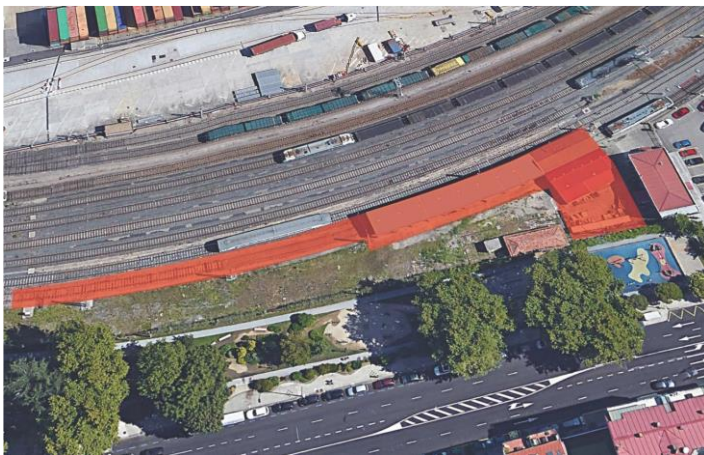
Acceso por carretera:

Fácil acceso a las principales carreteras y vías rápidas que cruzan la provincia de Pontevedra, principalmente las conexiones con León, Asturias y Madrid.

Acceso por ferrocarril:

Línea 812 Chapela- Vigo Guixar

2. DESCRIPCIÓN DE LOS ESPACIOS



Terreno Nº 1:

Superficie: 1.166 m²-con vía de servicio (7)

1 vía de 135 m que accede al interior de la nave (incluye 40 m de foso de los cuales 10 m son de foso triple)

Servicios y suministros:

Agua

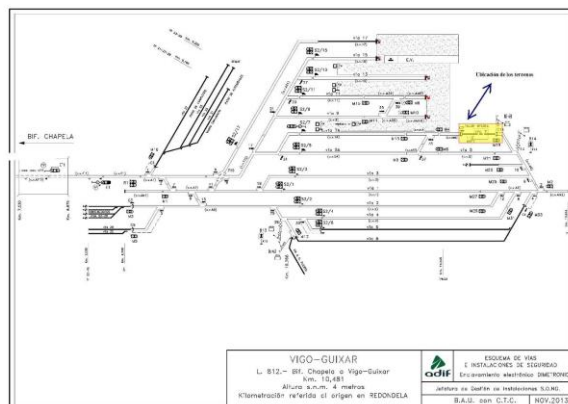
Luz

Decantador de grasa

Edificios:

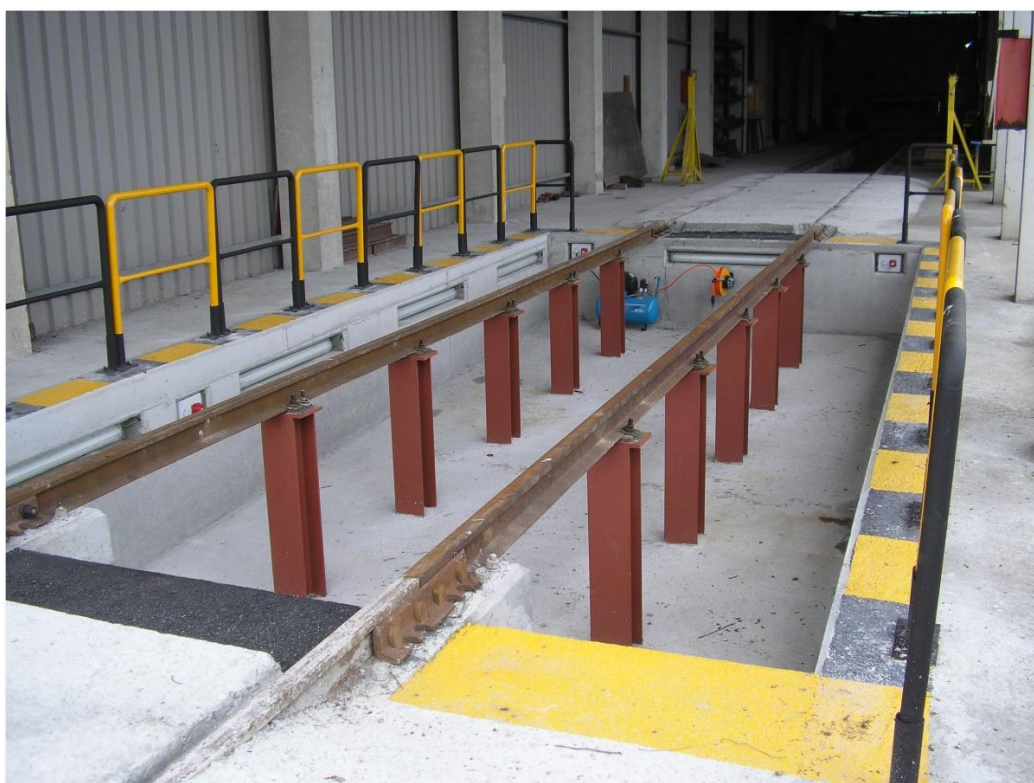
Nave para taller y oficinas

3. ESQUEMA DE LA TERMINAL



CATÁLOGO DE ESPACIOS DISPONIBLES PARA LA INSTALACIÓN DE TALLERES DE MATERIAL RODANTE FERROVIARIO

Ámbito Norte



Denominación

ARRUBAL

Código: 81103

ESPACIOS DISPONIBLES PARA LA INSTALACIÓN DE TALLERES DE MANTENIMIENTO

1. INFORMACIÓN GENERAL

Titular: **ADIF**

Dirección del espacio disponible: C/ Río Cidacos s/n
26150 Arrubal (La Rioja)

Coordenadas: Latitud: 42° 25'52" N
Longitud: 2° 15'22" O

Inf. General: logistica.gerencianorte@adif.es
94487920

Inf. Comercial: martintxo@adif.es
680 648 483

Acceso por carretera:

Dispone de acceso para el tráfico rodado por la autovía A-68 Bilbao-Zaragoza y la carretera N-232

Acceso por ferrocarril:

Línea Castejón-Bilbao



2. DESCRIPCIÓN DE LOS ESPACIOS

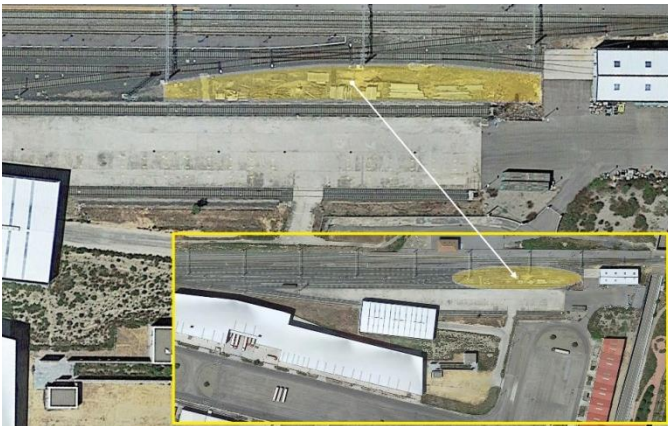
Terreno Nº1:

Superficie: 1.000 m²

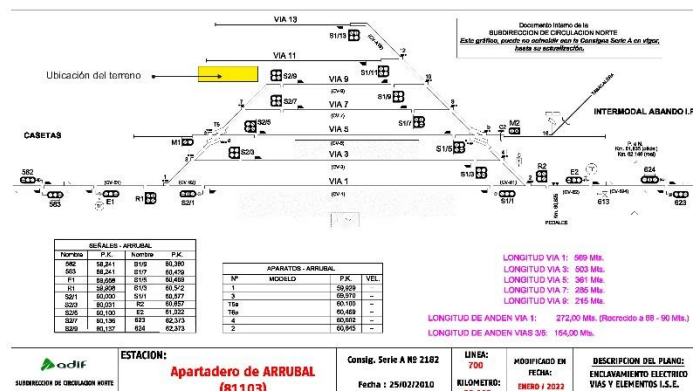
Vía de acceso lateral de 100 m

Servicios y suministros:

No dispone



3. ESQUEMA DE LA TERMINAL



Denominación

MIRANDA DE EBRO

Código: 11220

ESPACIOS DISPONIBLES PARA LA INSTALACIÓN DE TALLERES DE MANTENIMIENTO

1. INFORMACIÓN GENERAL

Titular: **ADIF**



Dirección del espacio disponible: Plaza de la Estación s/n 09200 Miranda de Ebro (Burgos)

Coordenadas: Latitud: 42° 41'28.2"N Longitud: 2° 56'26.4"O



Inf. General: logistica.gerencianorte@adif.es
94487920



Inf. Comercial: martintxo@adif.es
680 648 483

Acceso por carretera:

Acceso para el tráfico rodado por la autovía A-1 y AP-1 Irún-Madrid

Acceso por ferrocarril:

Línea Irún-Madrid
Línea Castejón- Bilbao

2. DESCRIPCIÓN DE LOS ESPACIOS

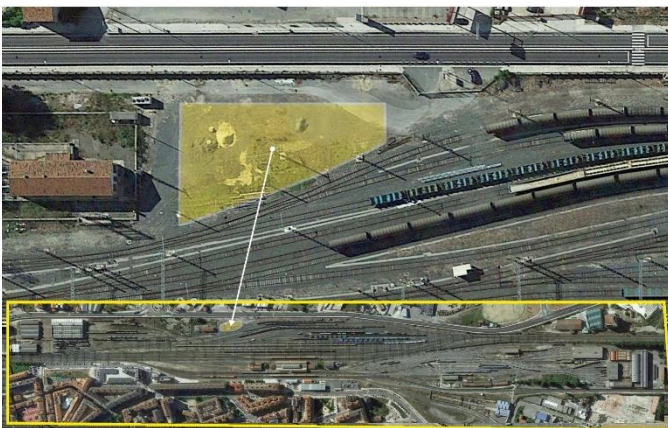
Terreno Nº1:

Superficie: 2.000 m²

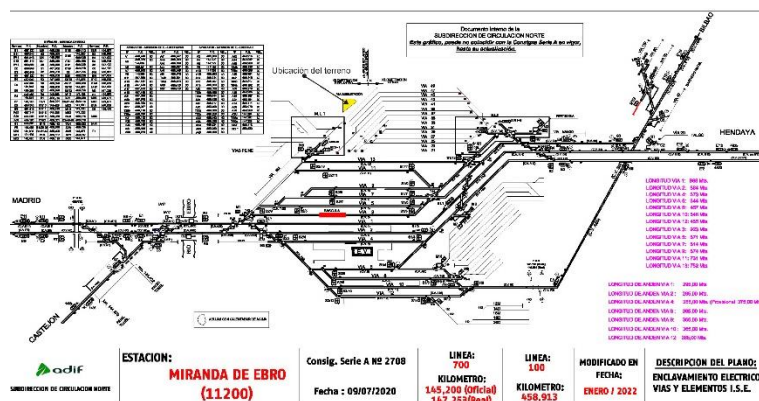
1 vía de acceso lateral de 50 m

Servicios y suministros:

No dispone



3. ESQUEMA DE LA TERMINAL



1. INFORMACIÓN GENERAL

Titular: **ADIF**

Dirección del espacio disponible: C/ Hermanos Torre Oruña s/n
39600 Camargo (Cantabria)

Coordenadas: Latitud: 43° 25'36.6"N
Longitud: 3° 50'44.2"O

Inf. General: logistica.gerencianorte@adif.es
94487920

Inf. Comercial: martintxo@adif.es
680 648 483

Acceso por carretera: Acceso para el tráfico rodado por la autovía A-8 Bilbao-Santander

Acceso por ferrocarril: Línea Santander-Venta de Baños



2. DESCRIPCIÓN DE LOS ESPACIOS



Terreno Nº1:

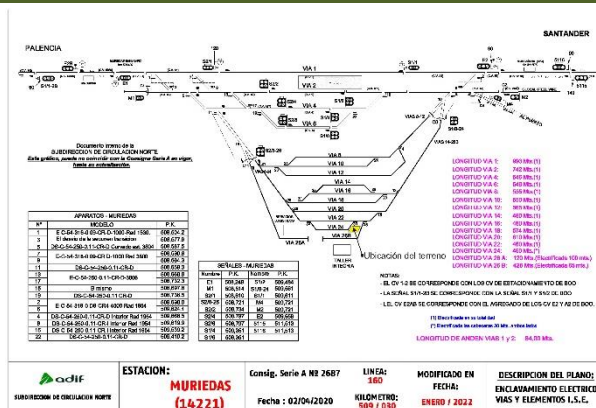
Superficie: 1.000 m²

2 vías de acceso lateral de 50 m

Servicios y suministros:

No dispone

3. ESQUEMA DE LA TERMINAL



Denominación

VENTA DE BAÑOS

Código: 11000

ESPACIOS DISPONIBLES PARA LA INSTALACIÓN DE TALLERES DE MANTENIMIENTO

1. INFORMACIÓN GENERAL

Titular: **ADIF**



Dirección del espacio disponible: Avda. de la Estación s/n
34200 Venta de Baños (Palencia)

Coordenadas: Latitud: 41° 55' 03"N
Longitud: 4° 29' 45"O



Inf. General: logistica.gerencianorte@adif.es
94487920



Inf. Comercial: martintxo@adif.es
680 648 483

Acceso por carretera:

Acceso para el tráfico rodado por la autovía A-62 Santander-Oviedo y A-67 Cantabria-Meseta

Acceso por ferrocarril:

Línea Madrid-Irún
Línea Venta de Baños-Gijón

2. DESCRIPCIÓN DE LOS ESPACIOS



Terreno Nº1:

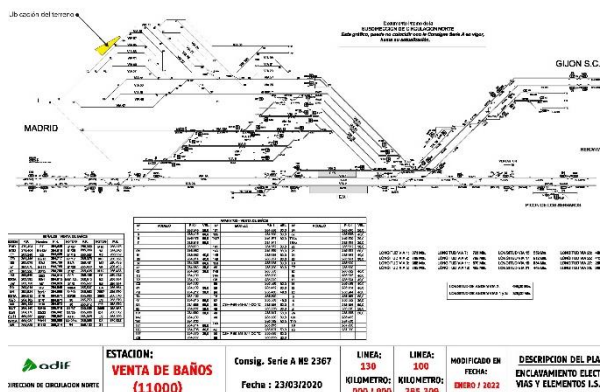
Superficie: 1.000 m²

1 vía de acceso lateral de 50 m

Servicios y suministros:

No dispone

3. ESQUEMA DE LA TERMINAL



Denominación

VILLAFRÍA

Código: 11102

ESPACIOS DISPONIBLES PARA LA INSTALACIÓN DE TALLERES DE MANTENIMIENTO

1. INFORMACIÓN GENERAL

Titular: **ADIF**



Dirección del espacio disponible:

Crta. Orbaneja Ríopico s/n
09192 Villafría (Burgos)

Coordenadas:

Latitud: 42° 21' 45.1"N
Longitud: 3° 37' 02.2"O



Inf. General:

logistica.gerencianorte@adif.es
94487920



Inf. Comercial:

martintxo@adif.es
680 648 483



Acceso por carretera:

Acceso para el tráfico rodado por la autovía A-1 Madrid-Irún

Acceso por ferrocarril:

Línea Madrid-Irún

2. DESCRIPCIÓN DE LOS ESPACIOS



Terreno Nº1:

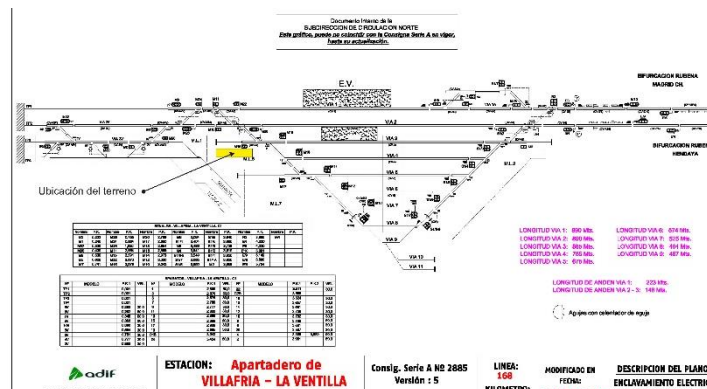
Superficie: 2.000 m²

1 vía de acceso lateral de 200 m

Servicios y suministros:

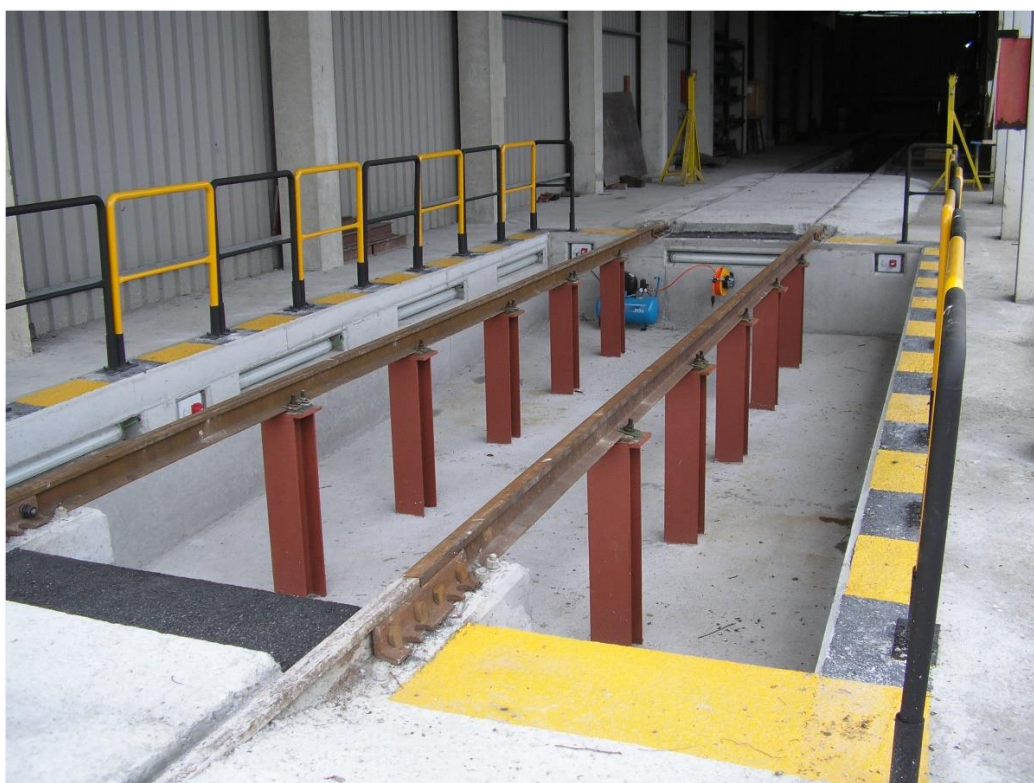
No dispone

3. ESQUEMA DE LA TERMINAL



CATÁLOGO DE ESPACIOS DISPONIBLES PARA LA INSTALACIÓN DE TALLERES DE MATERIAL RODANTE FERROVIARIO

Ámbito Sur



1. INFORMACIÓN GENERAL

Titular: **ADIF**



Dirección del espacio disponible: Ctra. Palma del Río km 3,500
14005 Córdoba

Coordenadas: Latitud: 37° 52' 30.1" N
Longitud: 4° 49' 46.0" O



Inf. General: logistica.gerenciasur@adif.es
954485440



Inf. Comercial: luis_vergara@adif.es
630979704

Acceso por carretera:

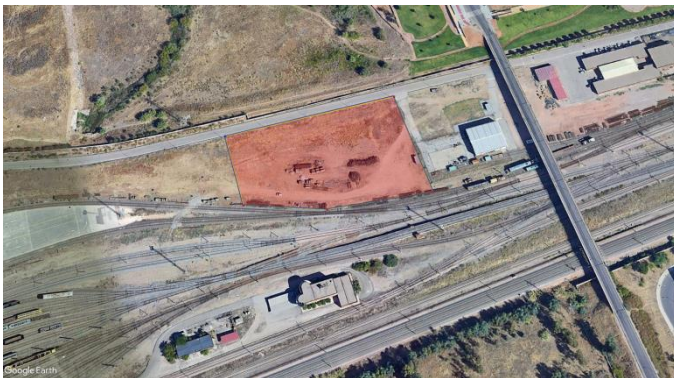
Situada a menos de 15' del centro de la ciudad. Conexiones: A-431, a menos de 1 km, y A-4, A-45 A-437, A-432 y N-IV, a menos de 10 km

Acceso por ferrocarril:

Conexión directa con las líneas desde Córdoba a Sevilla, Málaga y Madrid



2. DESCRIPCIÓN DE LOS ESPACIOS



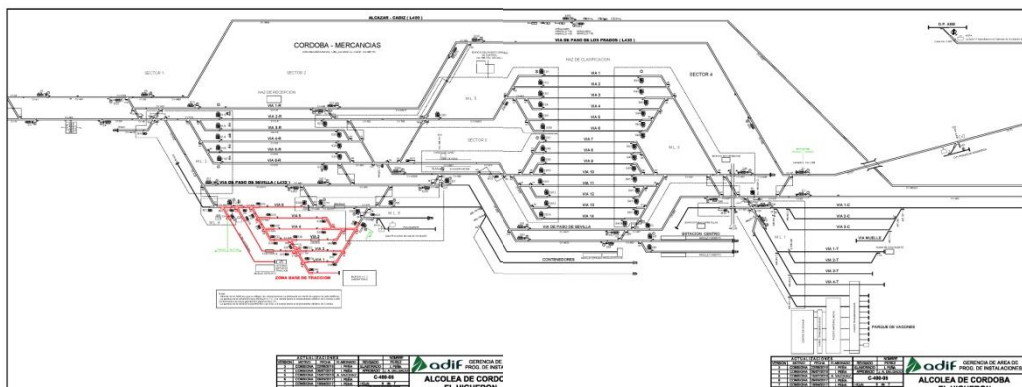
Terreno Nº1:

Superficie: 10.000 m²

Servicios y suministros:

No dispone

3. ESQUEMA DE LA TERMINAL



Denominación

LINARES BAEZA

Código: 50300

ESPACIOS DISPONIBLES PARA LA INSTALACIÓN DE TALLERES DE MANTENIMIENTO

1. INFORMACIÓN GENERAL

Titular: **ADIF**



Dirección del espacio disponible: Prolongación calle La Esperanza s/n 23490 Linares (Jaén)

Coordenadas: Latitud: 38° 03' 52.0" N
Longitud: 3° 35' 25.5" O



Inf. General: logistica.gerenciasur@adif.es
954485440



Inf. Comercial: luis_vergara@adif.es
630979704

Acceso por carretera:

Conexión por carretera con la N-322 y resto de carreteras nacionales y autonómicas

Acceso por ferrocarril:

Línea de Madrid- Sevilla
Inicio de la línea Linares Baeza – Moreda – Almería/Granada

2. DESCRIPCIÓN DE LOS ESPACIOS

Terreno Nº1:

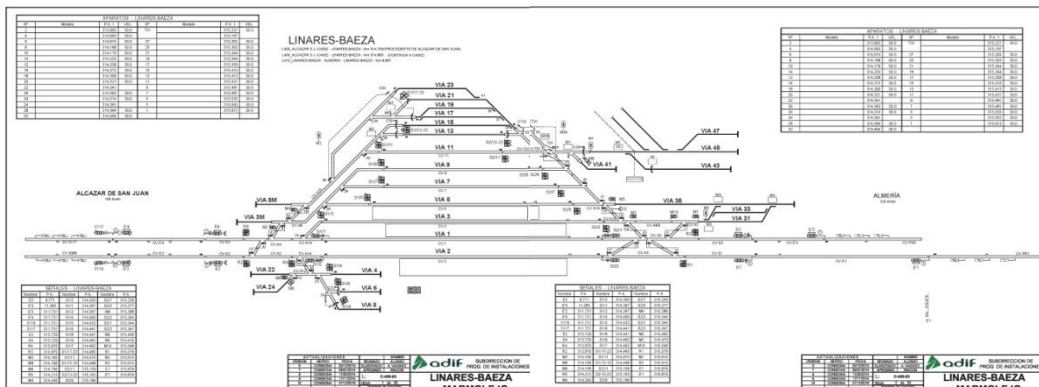
Superficie: 1.500 m²

Servicios y suministros:

No dispone



3. ESQUEMA DE LA TERMINAL



1. INFORMACIÓN GENERAL

Titular: **ADIF**



Dirección del espacio disponible:

C/ Ciro Alegría- Polígono Guadalhorce 29004 Málaga

Coordenadas:

Latitud: 36º 41' 55.8" N
Longitud: 4º 28' 39.7" O



Inf. General:

logistica.gerenciasur@adif.es
954485440



Inf. Comercial:

luis_vergara@adif.es
630979704



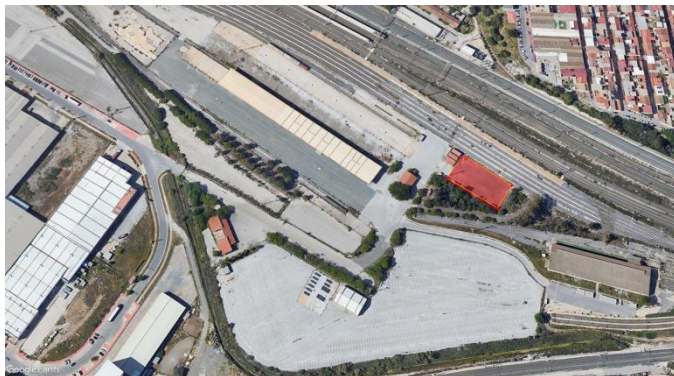
Acceso por carretera:

Conexión con la MA-20 y A-7 y por ellas con el resto de las carreteras nacionales y autonómicas

Acceso por ferrocarril:

Línea Bobadilla – Málaga

2. DESCRIPCIÓN DE LOS ESPACIOS



Terreno Nº1:

Superficie: 1.600 m²

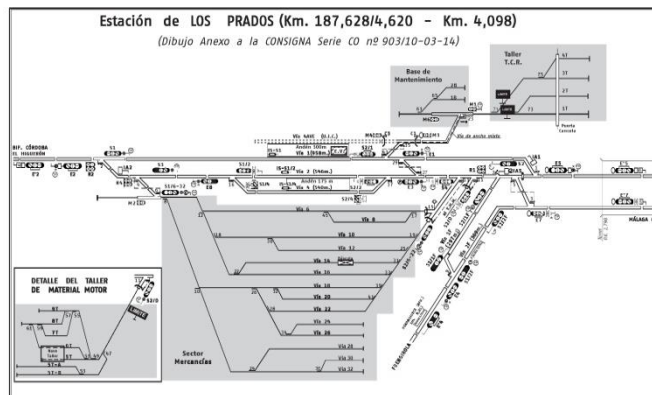
Posibilidad de acceso ferroviario

Servicios y suministros:

Agua

Luz

3. ESQUEMA DE LA TERMINAL



Denominación

ZAFRA

Código: 40100

ESPACIOS DISPONIBLES PARA LA INSTALACIÓN DE TALLERES DE MANTENIMIENTO

1. INFORMACIÓN GENERAL

Titular: ADIF



Dirección del espacio disponible: Avda. Estación s/n
06300 Zafra (Badajoz)

Coordenadas: Latitud: 38º 24' 49.6" N
Longitud: 6º 24' 20.4" O



Inf. General: logistica.gerenciasur@adif.es
954485440



Inf. Comercial: luis_vergara@adif.es
630979704



Acceso por carretera:

Conexión con la N-432 y resto de carreteras nacionales y autonómicas

Acceso por ferrocarril:

Línea Zafra-Huelva
Línea Mérida-Sevilla y Ramal a Jerez de los Caballeros

2. DESCRIPCIÓN DE LOS ESPACIOS



Terreno Nº1:

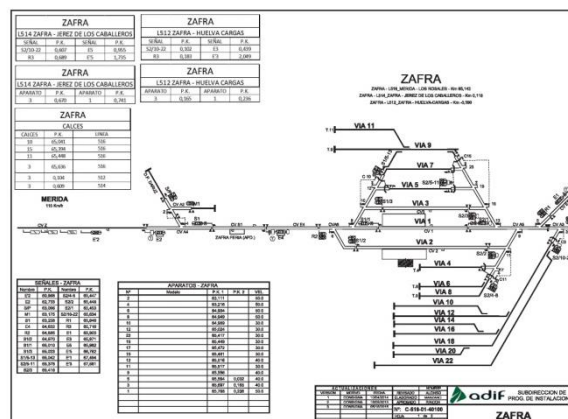
Superficie: 1.500 m²

Incluye **vía con foso**, se mantienen las vías de apartado

Servicios y suministros:

No dispone

3. ESQUEMA DE LA TERMINAL



Denominación

BOBADILLA

Código: 54400

ESPACIOS DISPONIBLES PARA LA INSTALACIÓN DE TALLERES DE MANTENIMIENTO

1. INFORMACIÓN GENERAL

Titular: **ADIF**



Dirección del espacio disponible:

Explanada de la estación s/n
29540 Bobadilla (Málaga)

Coordenadas:

Latitud: 37º 02' 15.1" N
Longitud: 4º 43' 39.3" O



Inf. General:

logistica.gerenciasur@adif.es
954485440



Inf. Comercial:

luis_vergara@adif.es
630979704



Acceso por carretera:

Conexión con la MA-4403 y, a través de A-384 y A-343, con la A-92 y resto de carreteras nacionales y autonómicas

Acceso por ferrocarril:

Línea Córdoba – Málaga

2. DESCRIPCIÓN DE LOS ESPACIOS



Terreno Nº1:

Superficie: 13.500 m²

Servicios y suministros:

No dispone

Edificios:

Nave: 18.000 m²

3. ESQUEMA DE LA TERMINAL

