



PROPUESTA DE NUEVOS PLANOS TIPO

COLECCIÓN PARCIAL DE 1

PLANOS TIPO DE VÍA

MAYO 2024: LOTE 1

CONTROL DE CAMBIOS Y VERSIONES

Revisión		Modificaciones	Puntos Revisados
Nº	Fecha		

EQUIPO REDACTOR

Grupos de Trabajo GT-201 Traviesas y sujeciones

Propone:



Grupos de trabajo GT-201
Fecha: 14 de mayo de 2024

ÍNDICE DE CONTENIDOS

PÁGINA

1.- OBJETO	4
2.- ÍNDICE DE PLANOS	4
3.- PLANOS TIPO DE VÍA	4

BORRADOR

Este documento normativo se presenta como "BORRADOR" a efectos de consulta a todos los interesados. Su contenido no tiene validez hasta su aprobación definitiva por el Comité de Normativa de Adif y Adif AV.
Este documento no puede ser PUBLICADO, COPIADO NI EDITADO SIN AUTORIZACIÓN EXPRESA DEL COMITÉ DE NORMATIVA DE ADIF Y ADIF AV.

1.-OBJETO

El presente documento tiene por objeto someter a fase de consulta interna y externa la creación de 1 plano tipo (Lote 1), perteneciente a la colección actual de "Planos tipo de vía (PAV)":

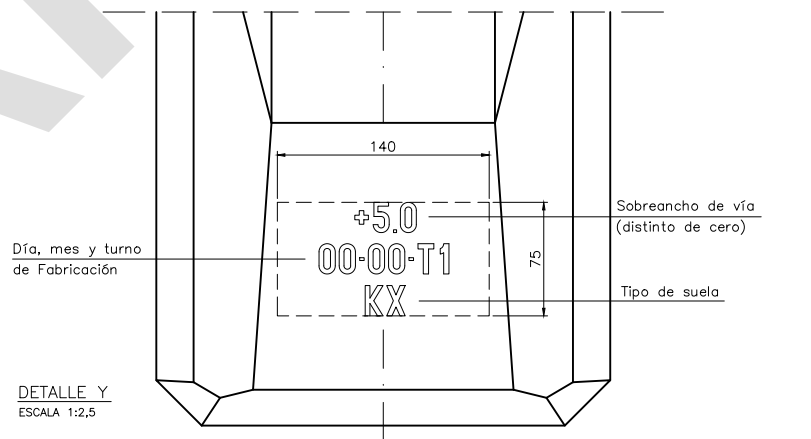
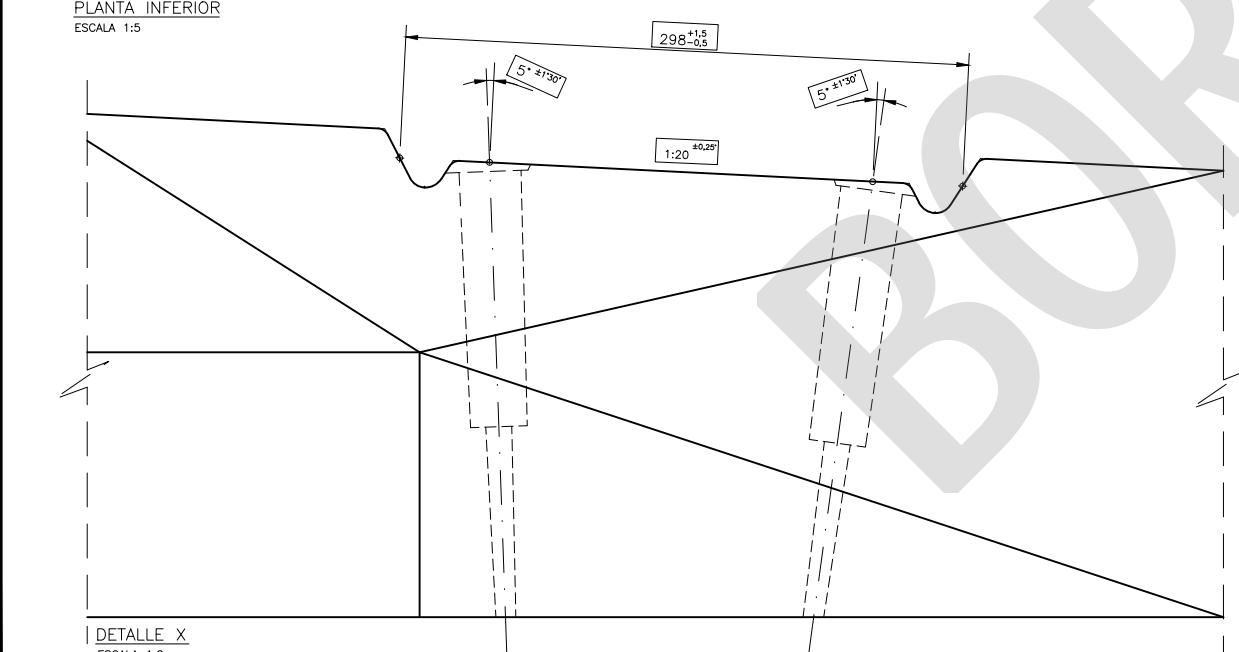
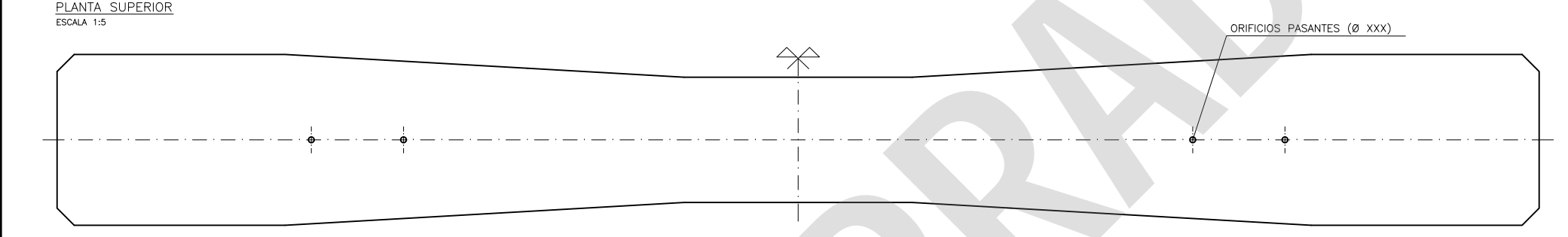
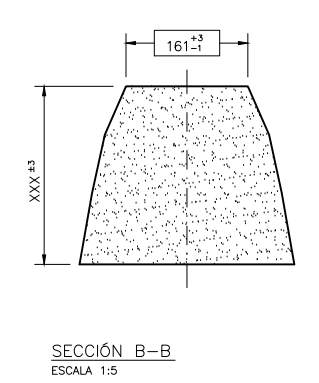
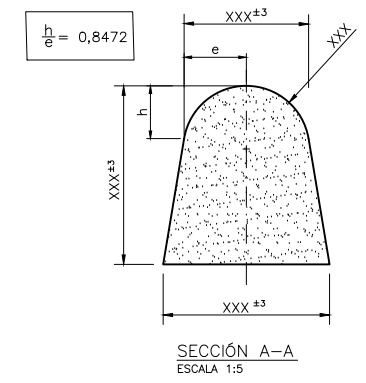
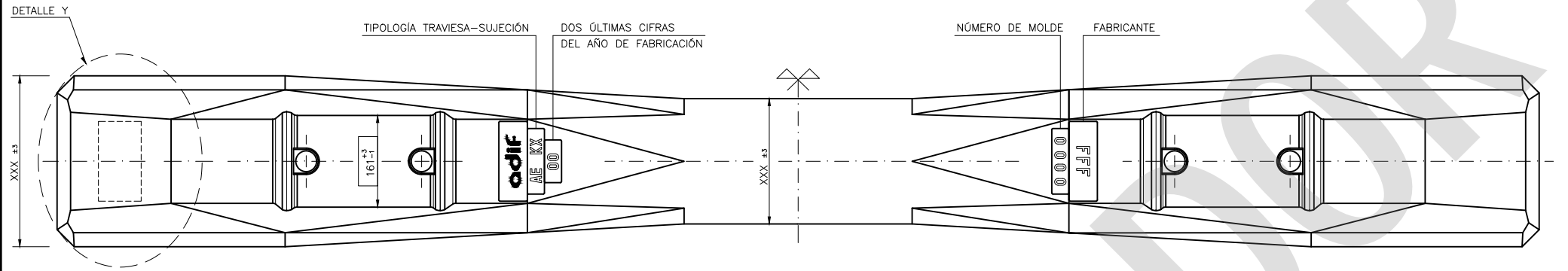
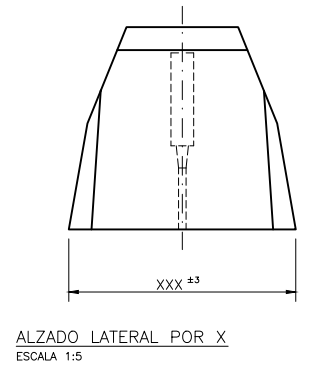
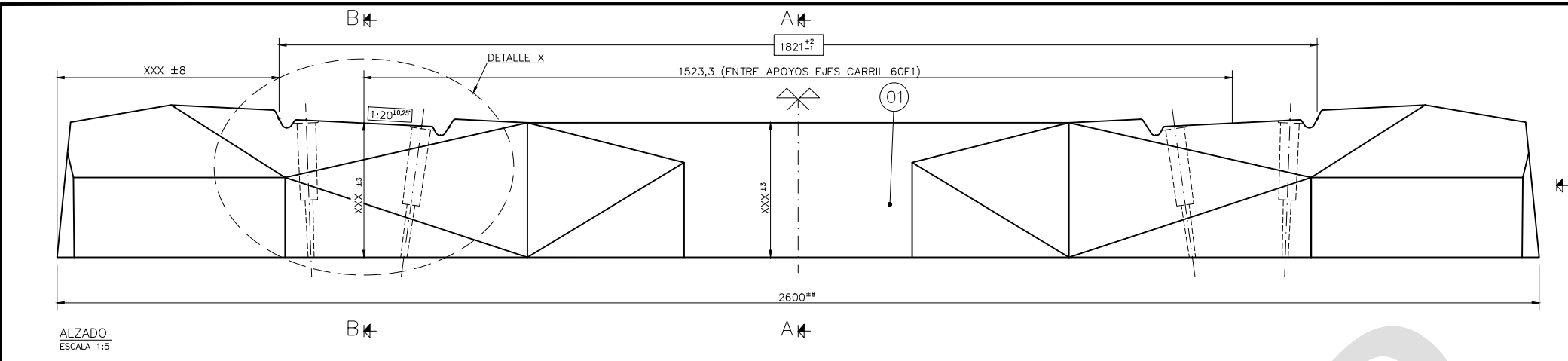
- PAV 02_01.01.007. TRAVIESA MONOBLOQUE DE HORMIGÓN PRETENSADO. TRAVIESA AE. PLANO GENERAL. 1ª Edición.

El objetivo perseguido es poner a disposición del público un conjunto de planos tipo genéricos que sirvan como soporte gráfico a las referencias contenidas en las Especificaciones Técnicas y Normas de Adif y Adif AV.

2.-ÍNDICE DE PLANOS

COLECCIÓN PLANOS TIPO VÍA (LOTE 1)								
FAMILIA		SUBFAMILIA			P16	CÓDIGO	TÍTULO	
02_	TRAVIASAS	02_01	TRAVIASAS DE HORMIGÓN	02_01.01	TRAVIASAS MONOBLOQUE	P16.5317.00 A	PAV 02_01.01.007	TRAVIESA MONOBLOQUE DE HORMIGÓN PRETENSADO. TRAVIESA AE. PLANO GENERAL

3.-PLANOS TIPO DE VÍA



NOTAS

- Combinaciones de carga por eje y velocidad de tren para las que se ha diseñado la traviesa:
- | Combinación | Carga por eje (t) | Velocidad (km/h) |
|-------------|-------------------|------------------|
| 1 | 25 | 160 |
| 2 | 22,5 | 350 |
- Sujeciones compatibles con la traviesa:
VA. PAV 01_01.04.001
VE. PAV 01_01.01.001
 - Ancho de diseño (mm): 1437
 - Marcas en el hombro (DETALLE Y) grabadas mediante métodos permanentes.
 - Cuando la fabricación abarque más de un turno, este se incluirá como T1, T2 o T3.
 - La placa de denominación tipología-sujeción incluirá como último término KO cuando la traviesa incorpore suela para protección del balasto.
 - La masa de la traviesa es un valor orientativo: cada fabricante declarará su valor nominal.
 - Cotas críticas encerradas en rectángulo

Cotas en mm.

* Las cotas que aparecen en este plano como "XXX" son diferentes cotas principales y/o críticas: deben figurar en sus distintos valores, que dependerán del diseño y el fabricante. También es orientativa la geometría de las diferentes vistas que aparecen.

* Este plano contiene los datos mínimos necesarios para la definición general de la traviesa. El plano de la traviesa de cada fabricante incluirá la información complementaria que prescribe la ET 03.360.571.8 (masa de la traviesa; posición y tamaño de las marcas de trazabilidad; tipología y elementos auxiliares de la armadura), así como otras cotas de interés.

ESPECIFICACIÓN TÉCNICA O NORMA UNE	ET 03.360.571.8	CONTROL DE CAMBIOS Y VERSIONES	
		REVISIÓN	MODIFICACIONES
CORRESPONDENCIA PLANO P16	P16.5317.00 A		
Nº MATRICULA	60.700.0.060 (Sujeción VE) 60.700.0.062 (Sujeción VA)	Nº	FECHA
MATERIAL	-		
MASA Kg	-		
APLICACIONES	CARRIL: 60E1 ANCHO NOMINAL 1435	SUSTITUYE A:	

BORRADOR