



TRÁFICO FERROVIARIO

Redes de Adif y Adif Alta Velocidad

ENERO 2026

EVOLUCIÓN TRENES – KILÓMETRO(*)

Acumulado Enero 2025 - 2026



(*) Tren-kilómetro es la unidad de medida equivalente a la utilización de la línea ferroviaria por un tren a lo largo de un kilómetro

(**) Incluye servicios de cercanías e interurbanos que discurren por la línea titularidad de Adif AV. Principales trayectos: Valencia-Tarragona, Madrid-Ciudad Real-Puertollano, Plasencia-Cáceres-Badajoz, Santiago-Vigo, Madrid-Valladolid-Venta de Baños y Córdoba-Málaga

EVOLUCIÓN TRENES - KILÓMETRO

ACUMULADO ENERO 2025 - 2026

SERVICIOS	ADIF				ADIF AV				ADIF + ADIF AV			
	2025		2026		2025		2026		2025		2026	
	Enero	Acumulado	Enero	Acumulado	Enero	Acumulado	Enero	Acumulado	Enero	Acumulado	Enero	Acumulado
Cercanías	4.980	4.980	4.429	4.429	168	168	165	165	5.148	5.148	4.594	4.594
Interurbanos	2.601	2.601	2.349	2.349	933	933	956	956	3.534	3.534	3.305	3.305
Cercanías + Interurbanos (Servicios VCM)	7.581	7.581	6.779	6.779	1.101	1.101	1.120	1.120	8.682	8.682	7.899	7.899
Larga distancia	631	631	636	636	5.856	5.956	5.041	5.041	6.487	6.487	5.677	5.677
Mercancías	1.904	1.904	1.614	1.614	125	125	143	143	2.029	2.029	1.757	1.757
Otros	216	216	222	222	158	158	116	116	374	374	337	337
	10.331	10.331	9.251	9.251	7.241	7.241	6.420	6.420	17.572	17.572	15.671	15.671

Miles de trenes - km

EVOLUCIÓN TRENES - KILÓMETRO POR EJES



EJE FERROVIARIO	CRECIMIENTO	ACUMULADO ENERO 2025	ACUMULADO ENERO 2026
Madrid-Alcázar -Córdoba-Sevilla-Cádiz	-5,97%	1.392	1.309
Madrid-Zaragoza-Lleida-Barcelona-Portbou	-30,09%	3.192	2.232
Venta de Baños-León-Ourense-Vigo	-1,86%	1.031	1.011
Madrid-Valencia-Cam Boella	-0,25%	1.453	1.449
Resto de ejes	-0,42%	3.263	3.249
TOTAL	-10,46%	10.331	9.251



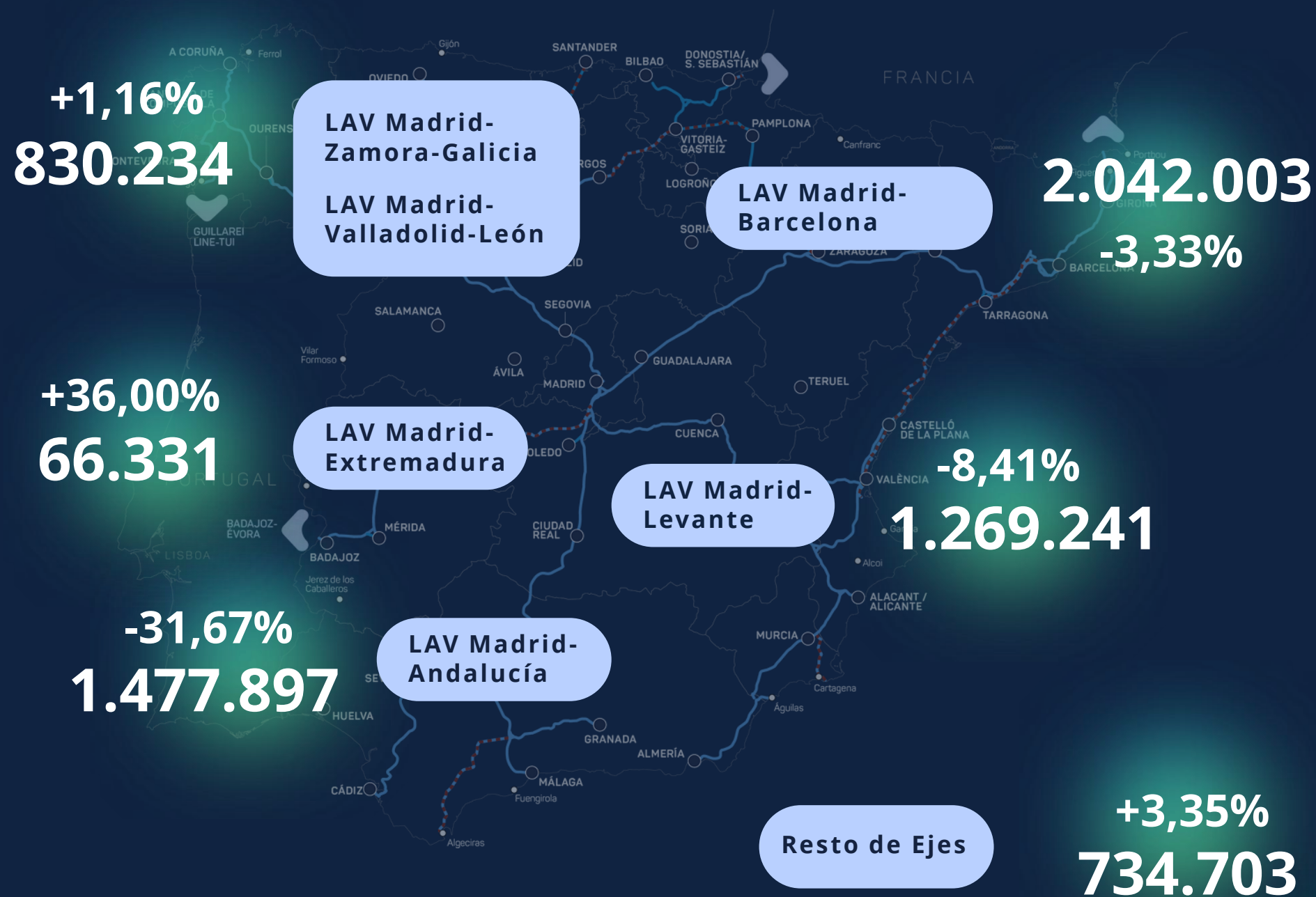
EJE FERROVIARIO	CRECIMIENTO	ACUMULADO ENERO 2025	ACUMULADO ENERO 2026
Madrid-Valladolid-León-Zamora-Galicia	1,16%	821	830
Madrid-Barcelona	-3,33%	2.112	2.042
Madrid-Andalucía	-31,67%	2.163	1.478
Madrid-Levante	-8,41%	1.386	1.269
Madrid-Badajoz-Lisboa	36,00%	49	66
Resto de ejes	3,35%	711	735
TOTAL	-11,34%	7.241	6.420

Miles de trenes - km

EVOLUCIÓN TRENES - KILÓMETRO POR EJES ALTA VELOCIDAD



Enero 2026



Tren-km AV

6,4
millones de trenes-km



VIAJEROS EN
ESTACIONES AV

14,7
millones de viajeros
subidos y bajados en
las estaciones

VIAJEROS SUBIDOS Y BAJADOS POR SERVICIOS

Enero 2026





CRECIMIENTO TOTAL
Acumulado enero

-7,23%

Viajeros acumulados a Enero 2026

(en miles de viajeros)

			TOTAL
Urbanos	65.238	5.174	70.412
Interurbanos	1.930	2.646	4.575
Larga distancia	1.013	6.880	7.893
	68.181	14.700	82.881

Incluye estaciones de categoría 1-6. Fuente: Declaración de viajeros de los operadores ferroviarios



TRÁFICO FERROVIARIO

Redes de Adif y Adif Alta Velocidad

Enero 2026